

Advies

Landschappelijk inpassingsplan

Distributiecentrum

10/12/2019

Fase 2 Arrisveld

Park Achterhoek



Voor u ligt het landschappelijk inpassingsplan in de vorm van deze beeldrapportage. U vindt allereerst een analyse van het landschap voor deze analyse is het terrein bezocht en is gebruik gemaakt van actuele luchtfoto's, het kaartenbestand in PDOK, historische kaarten en ontwikkelingsvisie kaarten van de gemeente. Het gebouwontwerp van 3DBN heeft als basis gediend voor de landschappelijke inpassing. Op basis van deze gegevens is een beplantingsplan gemaakt met de Integrale Beplantingsmethode Ruyten (IBR) als uitgangspunt. Het eerste plan is besproken en beoordeeld door de welstand commissie Het Gelders Genootschap. Zij hebben een aantal aanbevelingen gedaan op basis van dit plan. In deze laatste versie van het LIP zijn deze aanbevelingen ter harte genomen en is het plan op punten aangepast.

Nationaal Landschap Winterswijk



Typologie

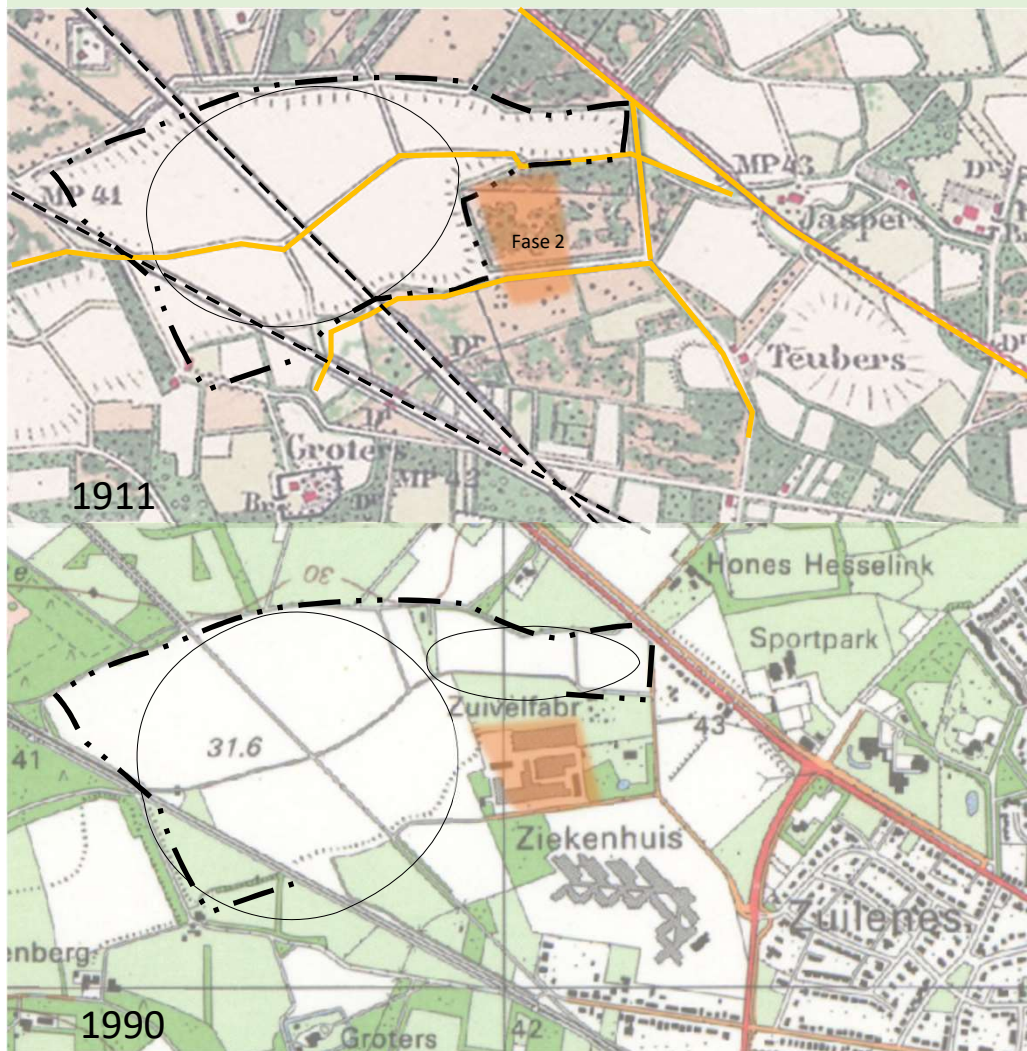
Coulisse landschap

- jonge heideontginning
- kampenontginning
- oude hoevenlandschap

Arrisveld in de omgeving



Omgeving Arrisveld in het verleden

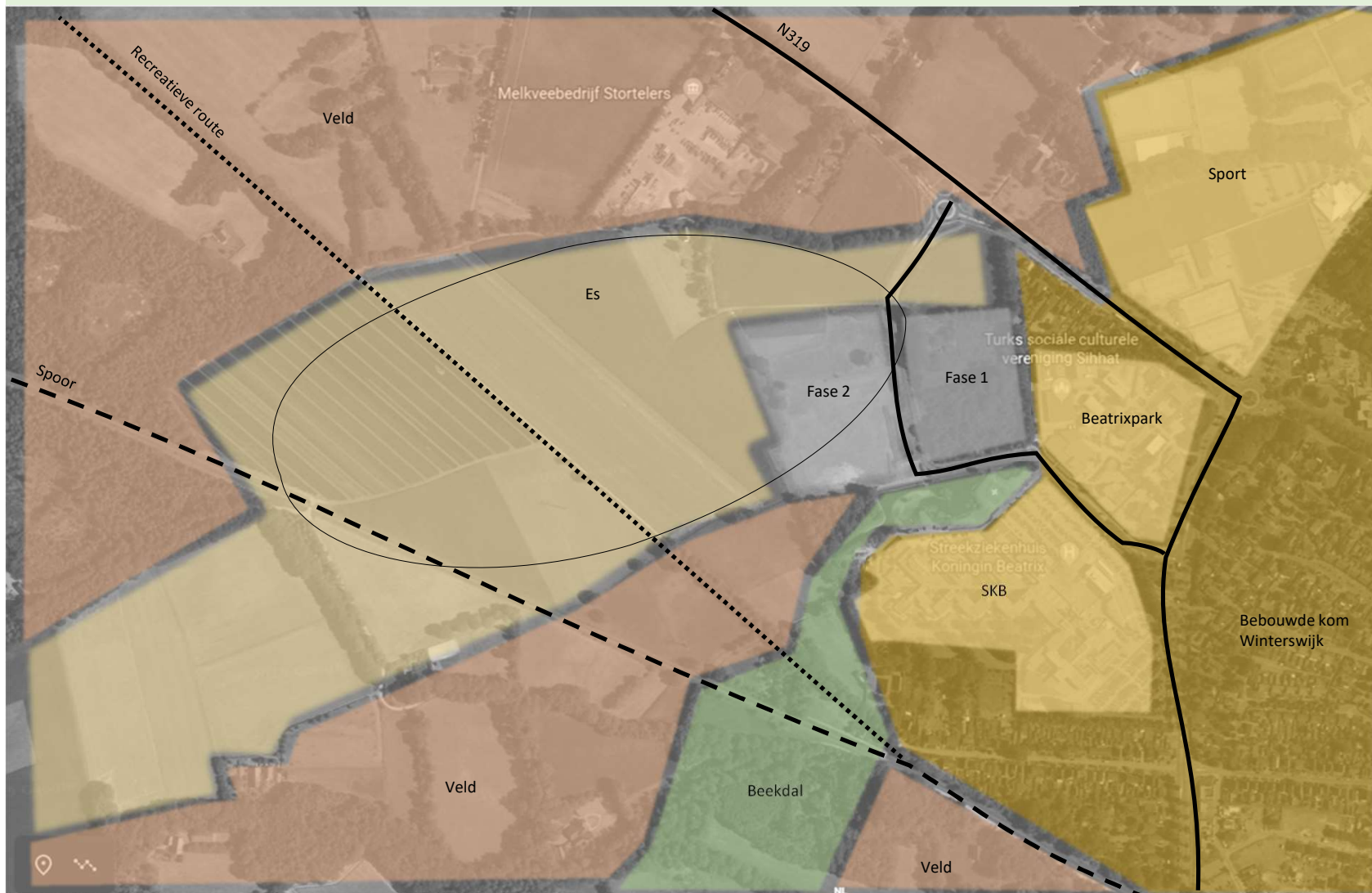


- · — · — · Randen
- Open
- (yellow) wegen
- - - Spoor

Met de komst van de zuivelfabriek en het ziekenhuis veranderde de korrelgrootte van de bebouwing in de rand van de bebouwde kom



Arrisveld in de omgeving nu



Omgeving Arrisveld in ontwikkeling



Gebiedsvisie kaart Gemeente Winterswijk

Ruimte



- Randen
- Open

Waarden rond Arrisveld



Zicht op plangebied



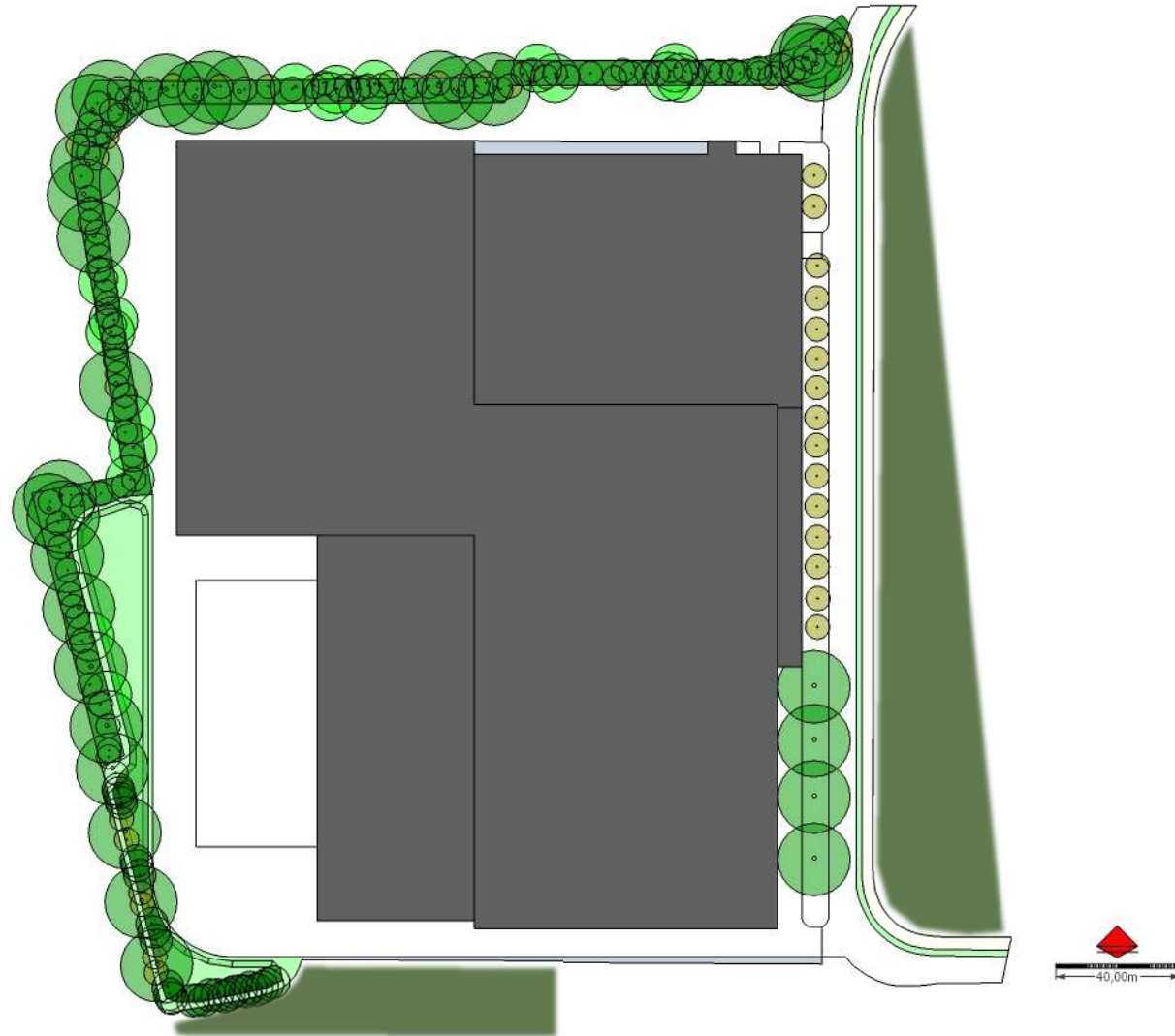
Cultuurhistorie

Biodiversiteit

Esthetisch

Ingredienten: LIP

- Beplante Esrand
- Stijlrand Es
- Hoogstamfruit langs wegen
- Elzenhakhout en wilgen langs greppels



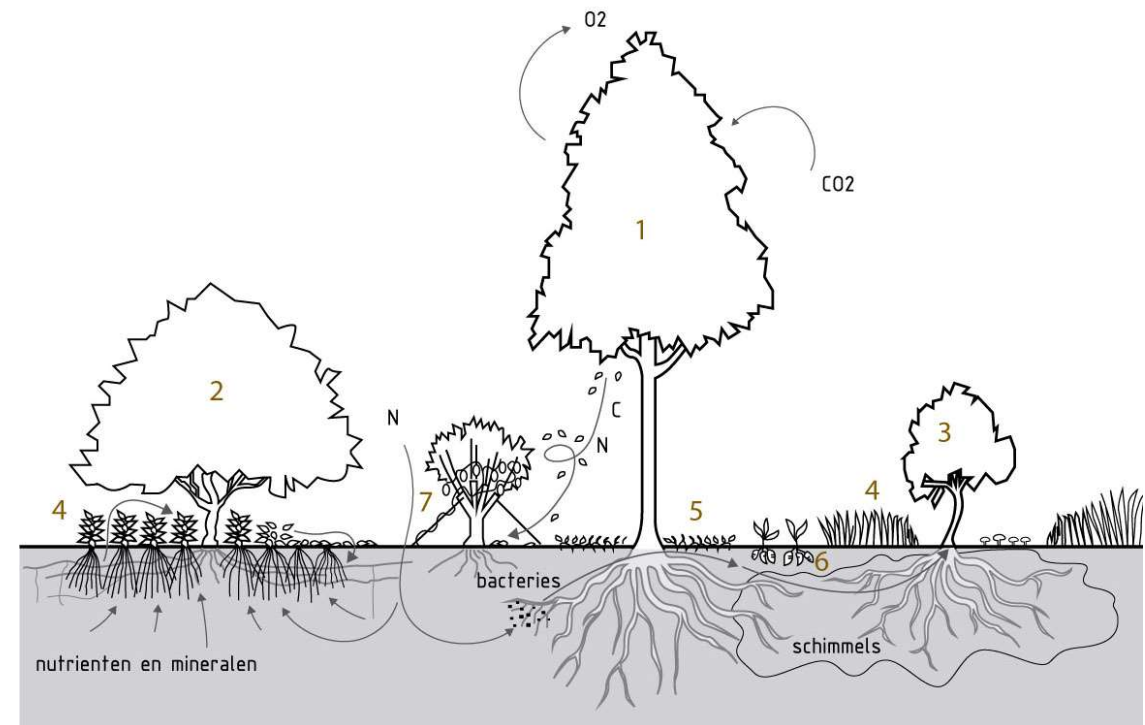
5 lagen beplanting

1. Bomen 1e Orde
2. Bomen 2e orde
3. Bomen 3e Orde
4. Struiken
5. kruidlaag

Bomen en struiken uit inheems autochtoon materiaal. Bij voorkeur uit zaad van regionale herkomst. Hiervan komt de bloeitijd overeen met de lokale fauna
Indien er gebruik wordt gemaakt van cultivars, dan uit de rijke historie van de omgeving.

Er wordt een *kruidlaag van (merendeel) vaste planten* ingezaaid en in stand gehouden bestaande uit bekende waardplanten voor insecten eea in overleg met gespecialiseerde zaadleveranciers
Er is ruimte voor spontane ontwikkeling vegetatie van schrale gronden rond de waterbuffer

De *bodem* wordt na aanplant niet meer geroerd, schoffelvrij beheer



Cultuurhistorie

Biodiversiteit

Esthetisch

Voorbeeldsoorten



Bomen 1e orde

Wintereik
Zomereik
Fladderiep
Schietwilg
Winterlinde
Zomerlinde
Beuk
Populier

Bomen 2^e orde

Zwarte els
Ruwe berk
Zachte berk
Wilde kers
Lijsterbes

Bomen en struiken 3e orde

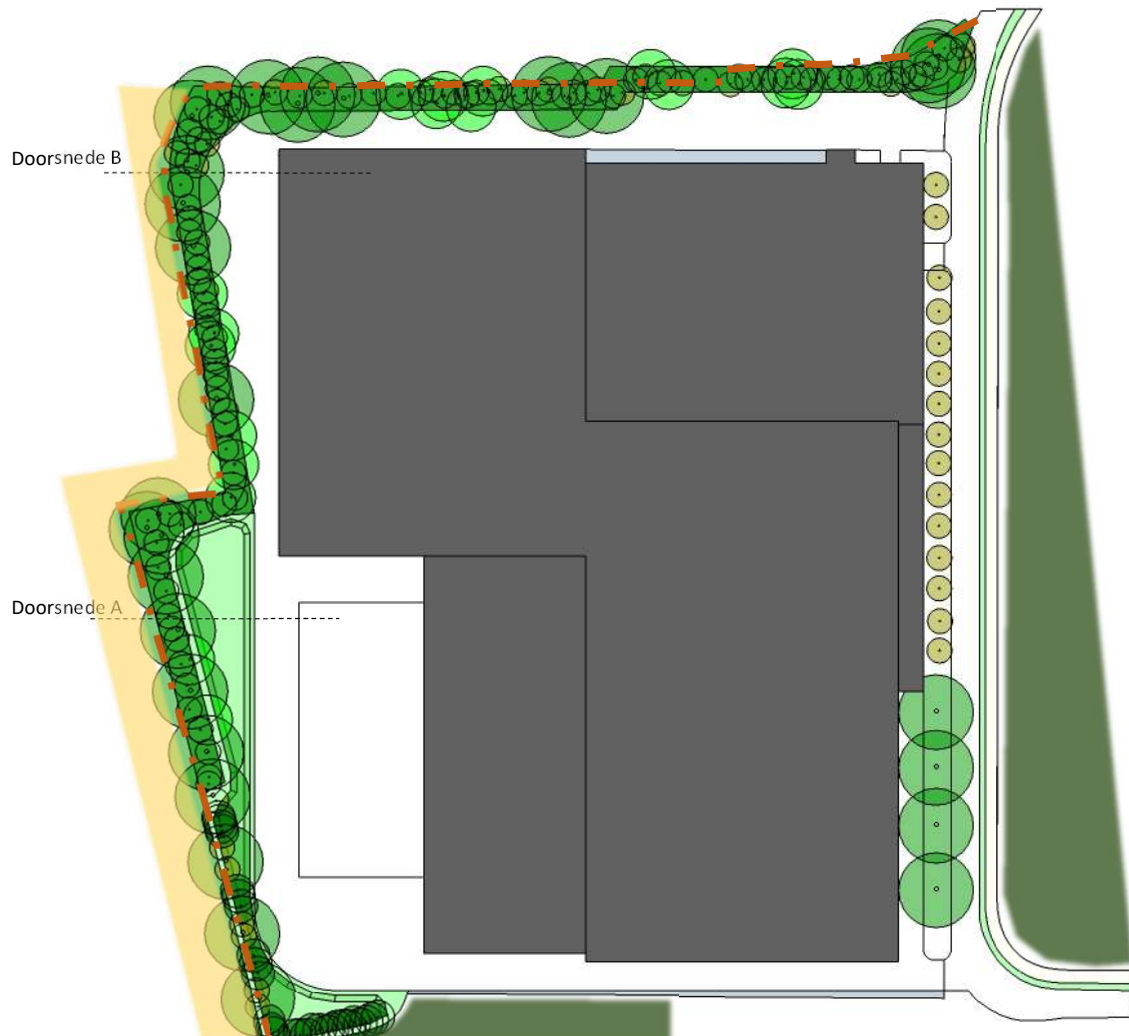
Wilde appel
Mispel
Hazelaar
Vuilboom
Kardinaalsmuts
Brem
Gele kornoeje
Meidoorn
Gewone vogelkers
Geldersche roos
Krentenboompje
Geoorde wilg

**Cultuurhistorische cultivars en
boerderijbomen**

Notarisappel
Sterappel
Conference
Juttepeer
Meikers
Hedelfinger
Reine Claude
Czar
Walnoot
Tamme kastanje

Kruiden

Duizendblad
Look-zonder-look
Gewoon barbarakruid
Korenbloem
Wilgenroosje
Wilde cichorei
Peen
Moerasspirea
Gewone margriet
Muskuskaasjeskruid
Echte kamille
Middelste teunisbloem
Grote klaproos
Pastinaak
Smalle weegbree
Veldzuring
Blaassilene
Rode klaver
Witte klaver
Echte valeriaan



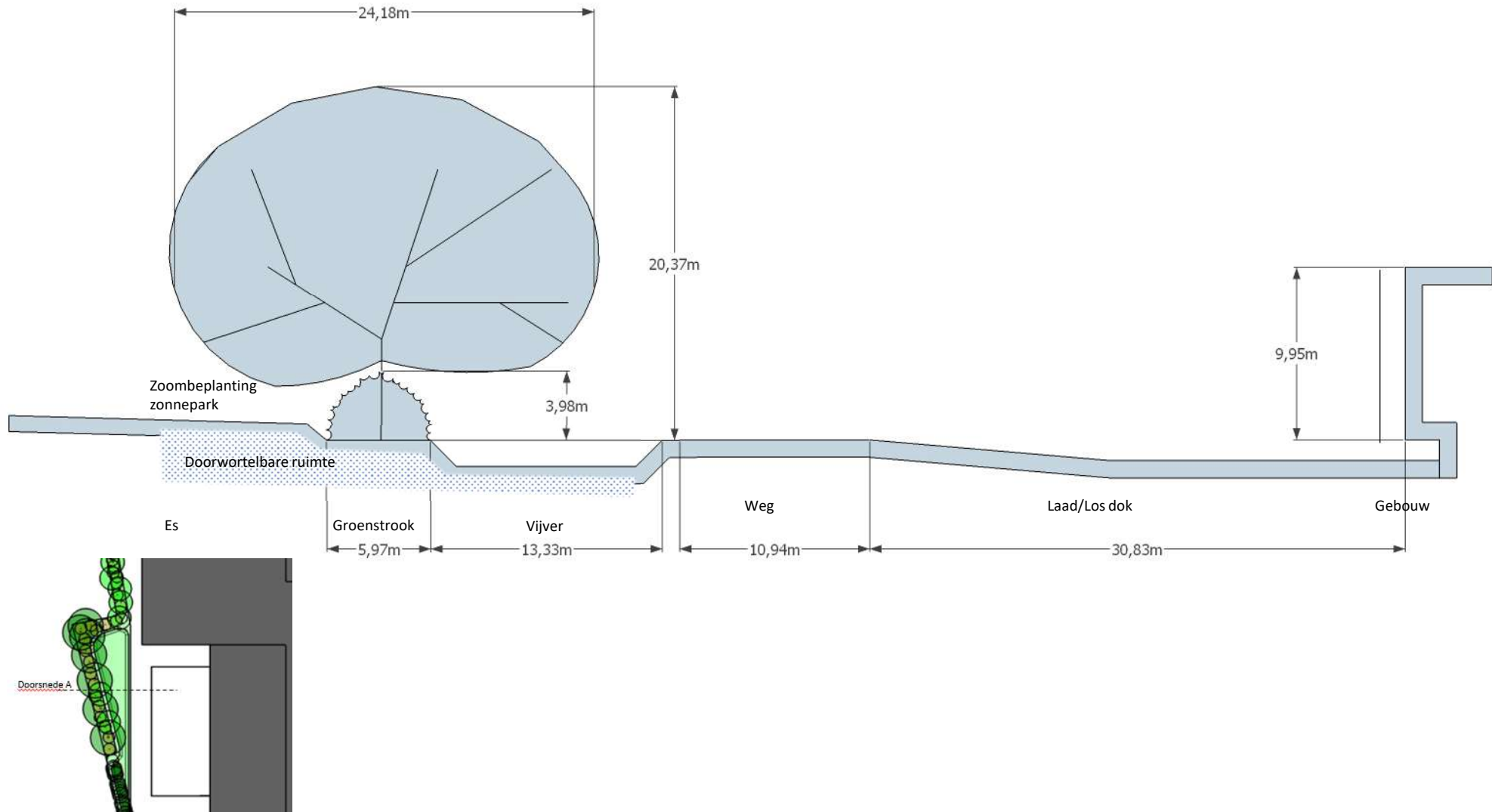
De minimale en maximale formaten voor de bomen die worden aangeplant:
Voor bomen is dit de stamomtrek op 1 meter 30 hoogte, voor struiken is dit de
hoogte van wortelhals tot 20 cm onder de top. Het doel is om zo snel mogelijk na
aanplant een acceptabel beeld te bereiken waarbij het gebouw in het landschap
gepast wordt

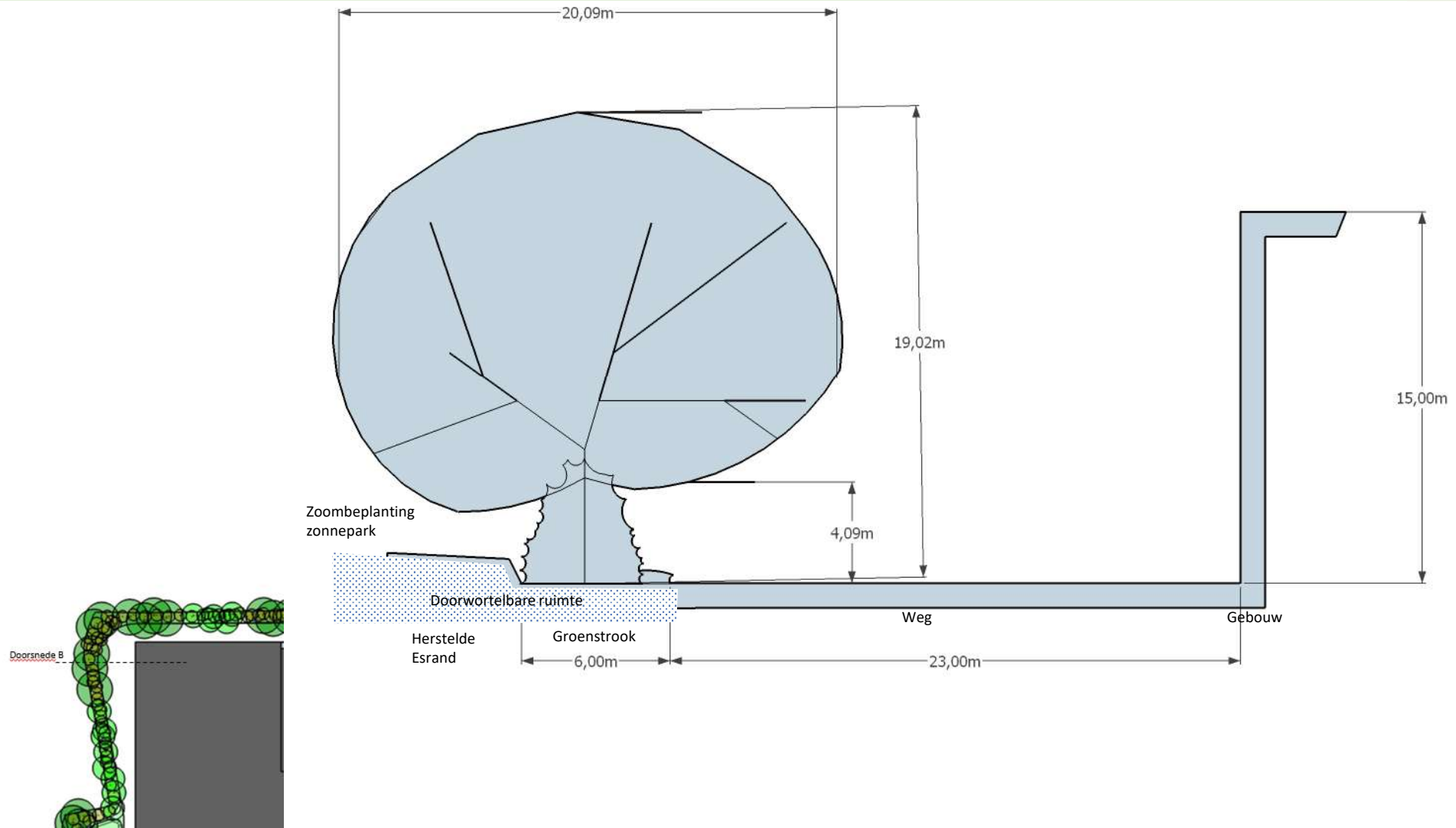
- bomen 1e en 2e orde 12/14 tot 18/20
- hoogstam fruitbomen: 10/12
- struikvormers: 125/150 tot 250/300

-  Boom 1e orde \varnothing 20 m1
-  Boom 2e orde \varnothing 15 m1
-  Boom 3e orde/ struik \varnothing 6 m1
-  Hakhoutstooft Boom 2e orde \varnothing 10 m1
-  Herstelde steilrand Es
-  Struweelrand horend bij LIP zonneveld
-  Opgaande beplanting
buiten eigendomsgrens

Cultuurhistorie
Biodiversiteit
Esthetisch

Doorsnedes





Cultuurhistorie
Biodiversiteit
Esthetisch



Impressie: Tuberweg richting Rotonde



Impressie: Oude spoorbaan



Impressie: Tuberweg vanaf Rotonde

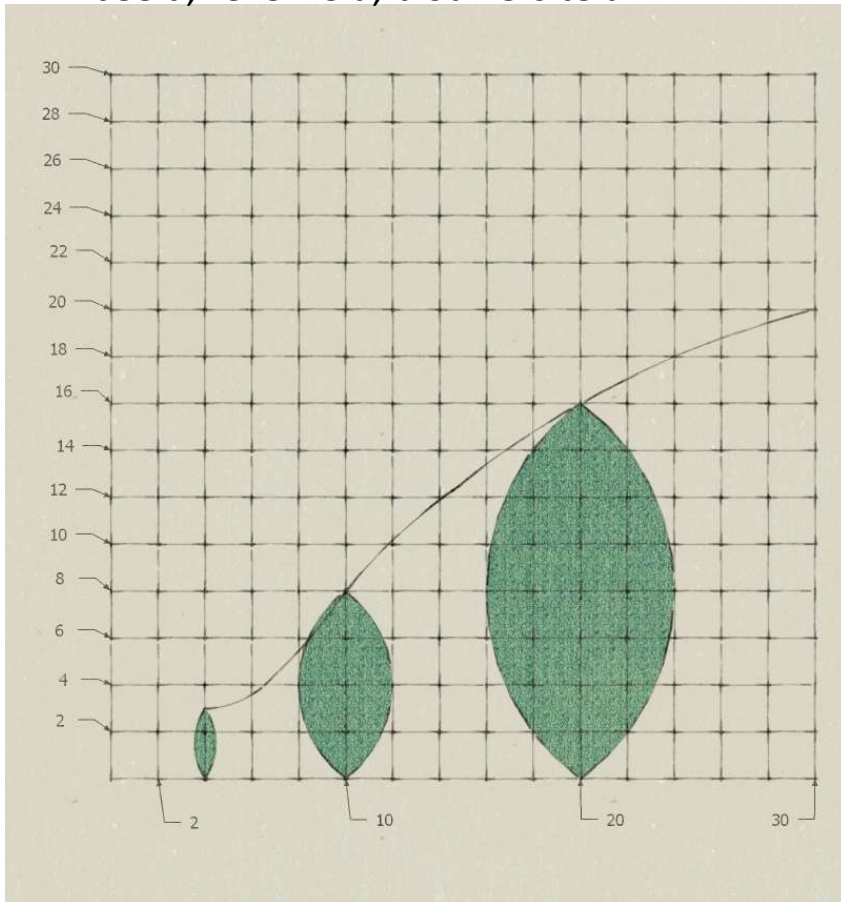
Cultuurhistorie
Biodiversiteit
Esthetisch



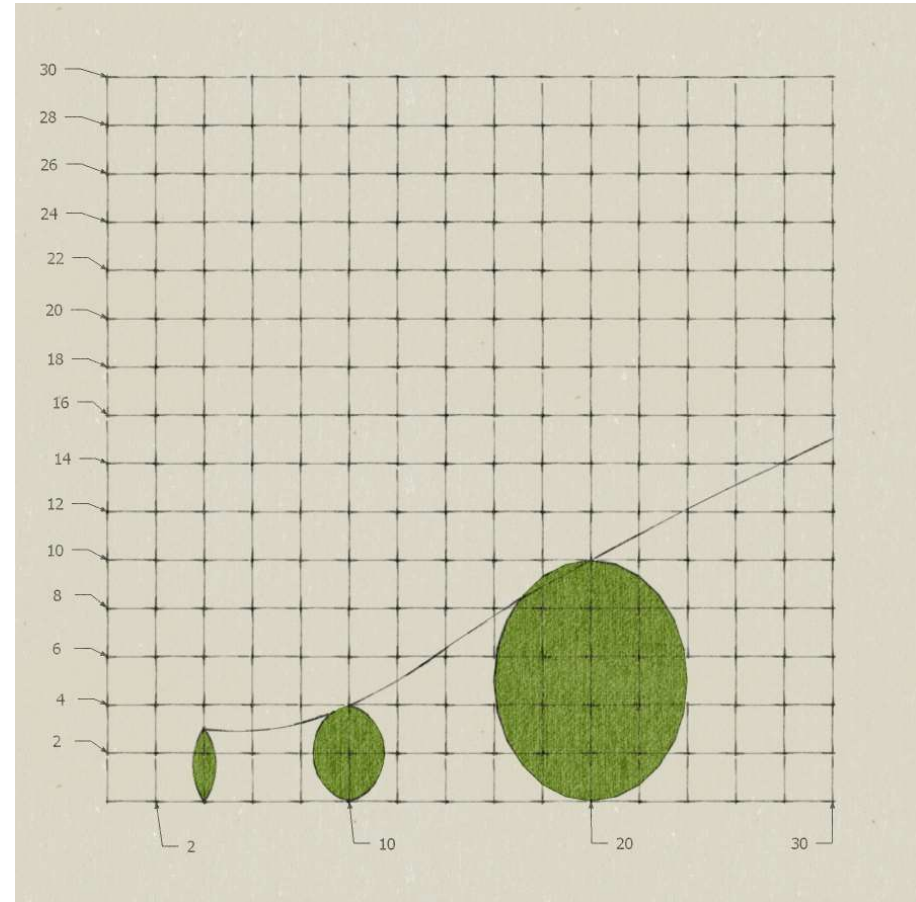
Vogelvlucht



IBR: beeld, zekerheid, biodiversiteit



Groecurve Els



Groecurve beuk