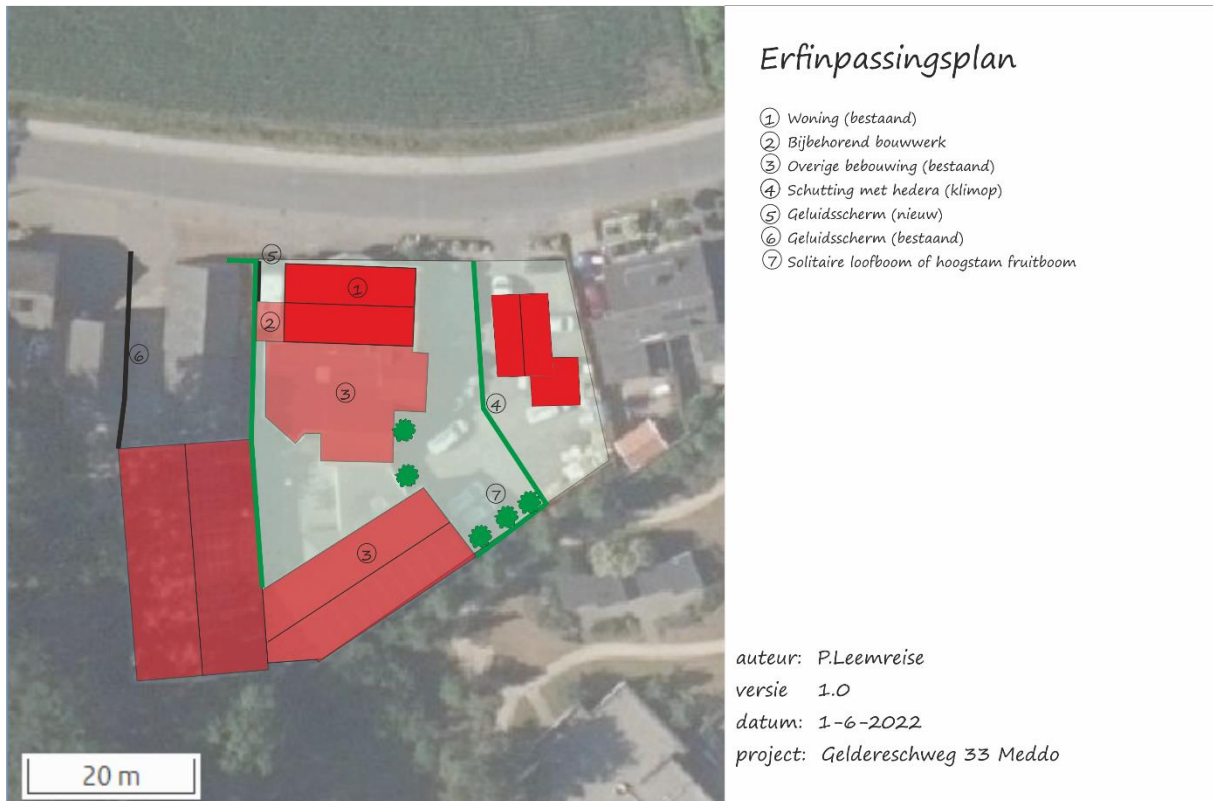


## Inpassing Geldereschweg 33-35 te Meddo

Versie 1-6-2022

Er is voor een nieuw woonerf en naastgelegen erf aan de Geldereschweg 33-35 een (eenvoudig) erfinpassingsplan opgesteld. In onderstaande afbeelding wordt dit plan weergegeven.



*Erfinpassingsplan*

In onderstaande alinea wordt kort ingegaan op de voorgestelde maatregelen.

### Schutting met hедера

Dit is een houten schutting welke begroeid wordt met hедера.

### Geluidsscherm

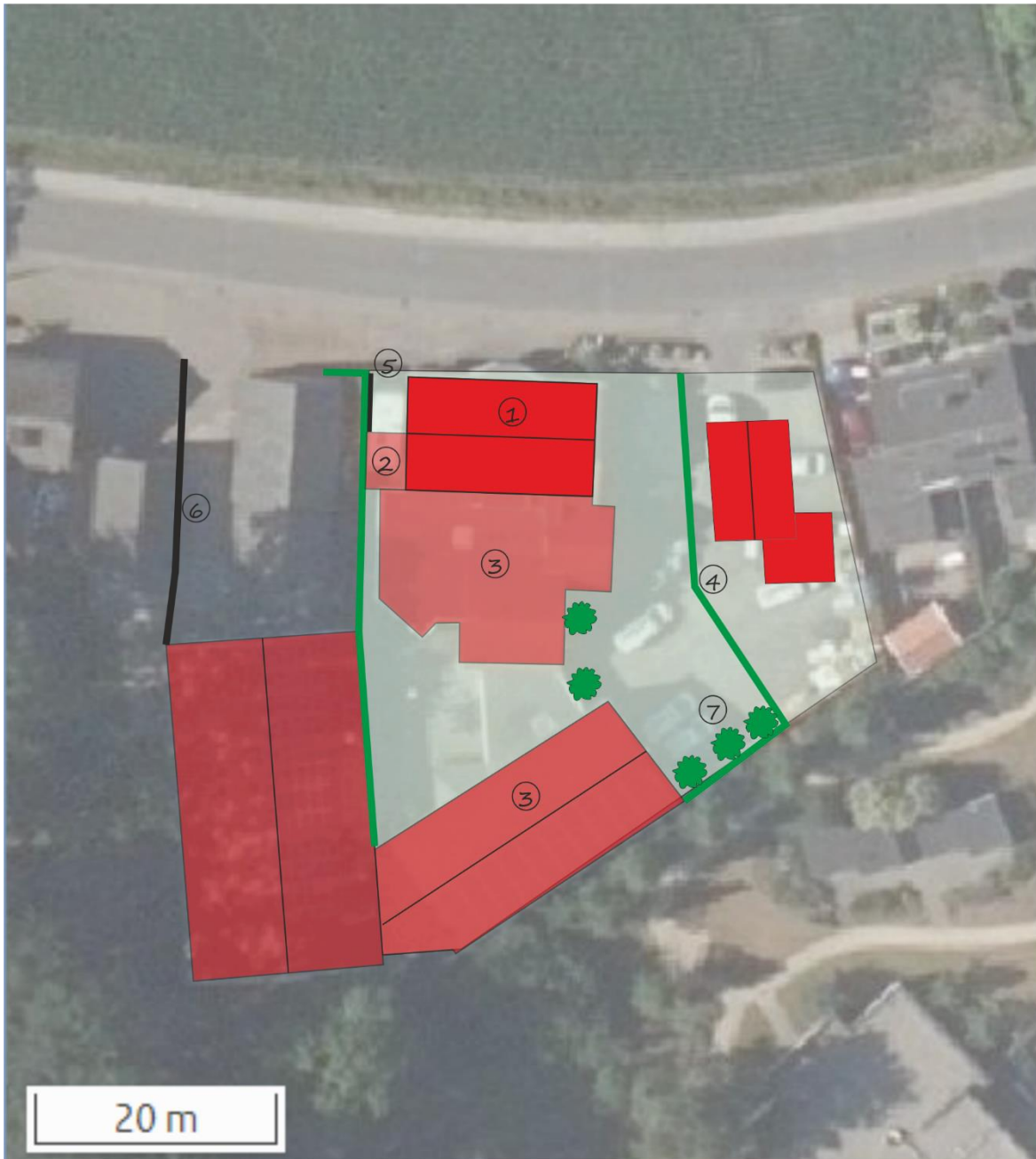
Dit zijn een soort akoestische panelen (om de geluidsuitstraling naar de woningen te beperken) met een kokosvezel erop. Hier tegenaan wordt Hedera aangeplant. Dat ziet er dan uit als volgt



*Schutting met hedera*

### Solitaire boom

Er worden solitaire bomen geplant. De keuze bestaat uit hoogstam fruitbomen, bij voorkeur een oud Hollands ras, of een solitaire loofboom. Als solitaire loofboom kan een keuze worden gemaakt uit paardenkastanje, zomer-, winter- of Hollandse linde, iep, veldesdoorn of zomereik. Als solitaire boom wordt een boom geplant met een omtrek van 14-16 cm op 1,5 m hoogte boven wortelvoet. De bomen worden in een ruim plantgat geplant en voorzien van 2 boompalen en boomband.



## Erfinpassingsplan

- ① Woning (bestaand)
- ② Bijbehorend bouwwerk
- ③ Overige bebouwing (bestaand)
- ④ Schutting met hедера (klimop)
- ⑤ Geluidsschermb (nieuw)
- ⑥ Geluidsschermb (bestaand)
- ⑦ Solitaire loofboom of hoogstam fruitboom

auteur: P.Leemreise

versie 1.0

datum: 1-6-2022

project: Geldereschweg 33 Meddo