

Winterswijk Beerninkweg 2

Schetsmodel 21-09-2011

definitief

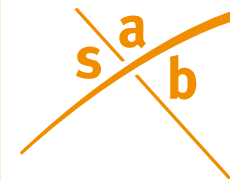


colofon

Opdrachtgever:

WAM & VanDuren Bouwprojecten
ioy E. Wiechers

Ontwerp:



Bezoekadres:
Frombergdwarsstraat 54
6814 DZ Arnhem
correspondentieadres:
postbus 479
6800 AL Arnhem

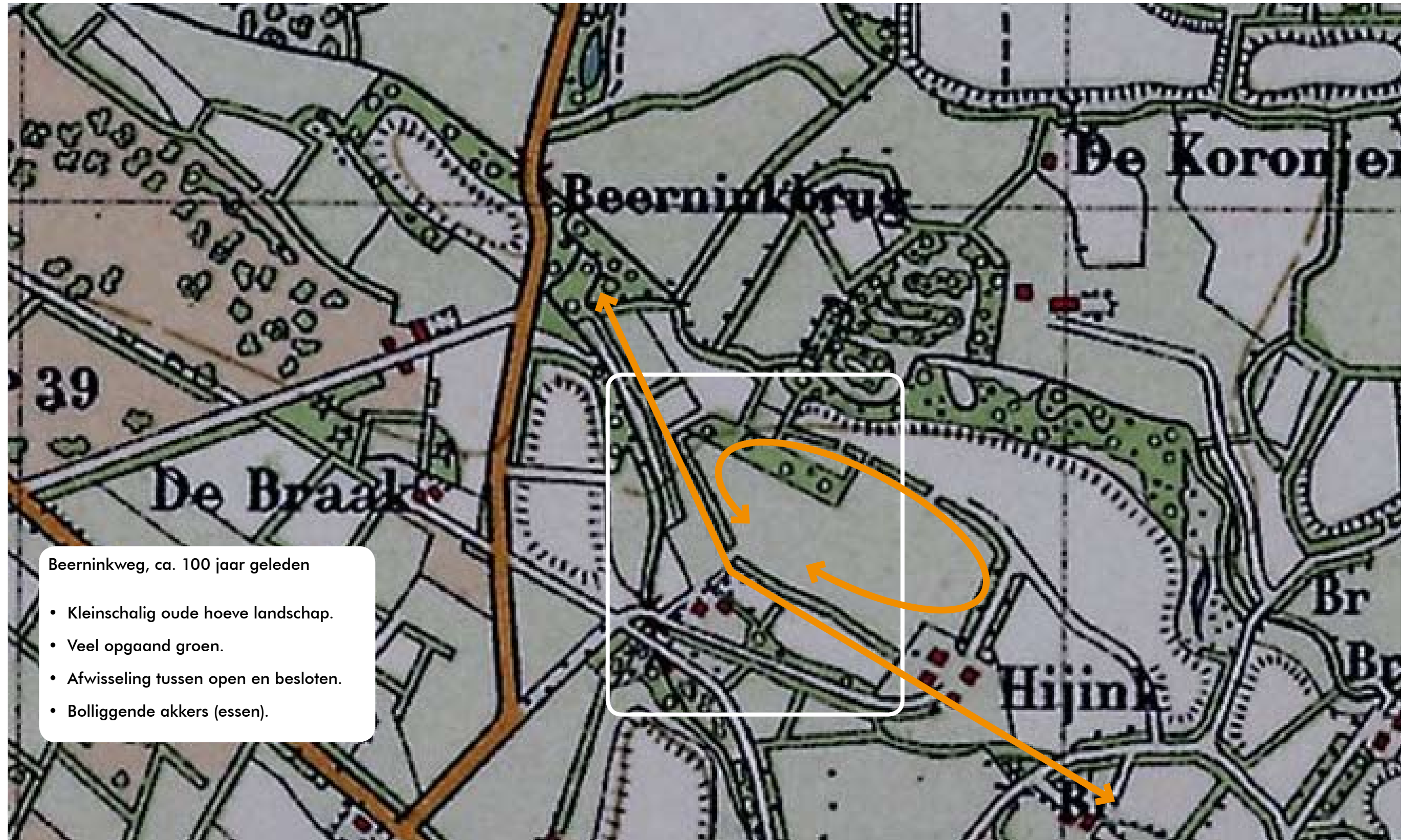
T (026) 3576911
F (026) 3576611
I www.sab.nl
E arnhem@sab.nl

Projectnummer: 110340
Datum: 21 september 2011

1. LOCATIE



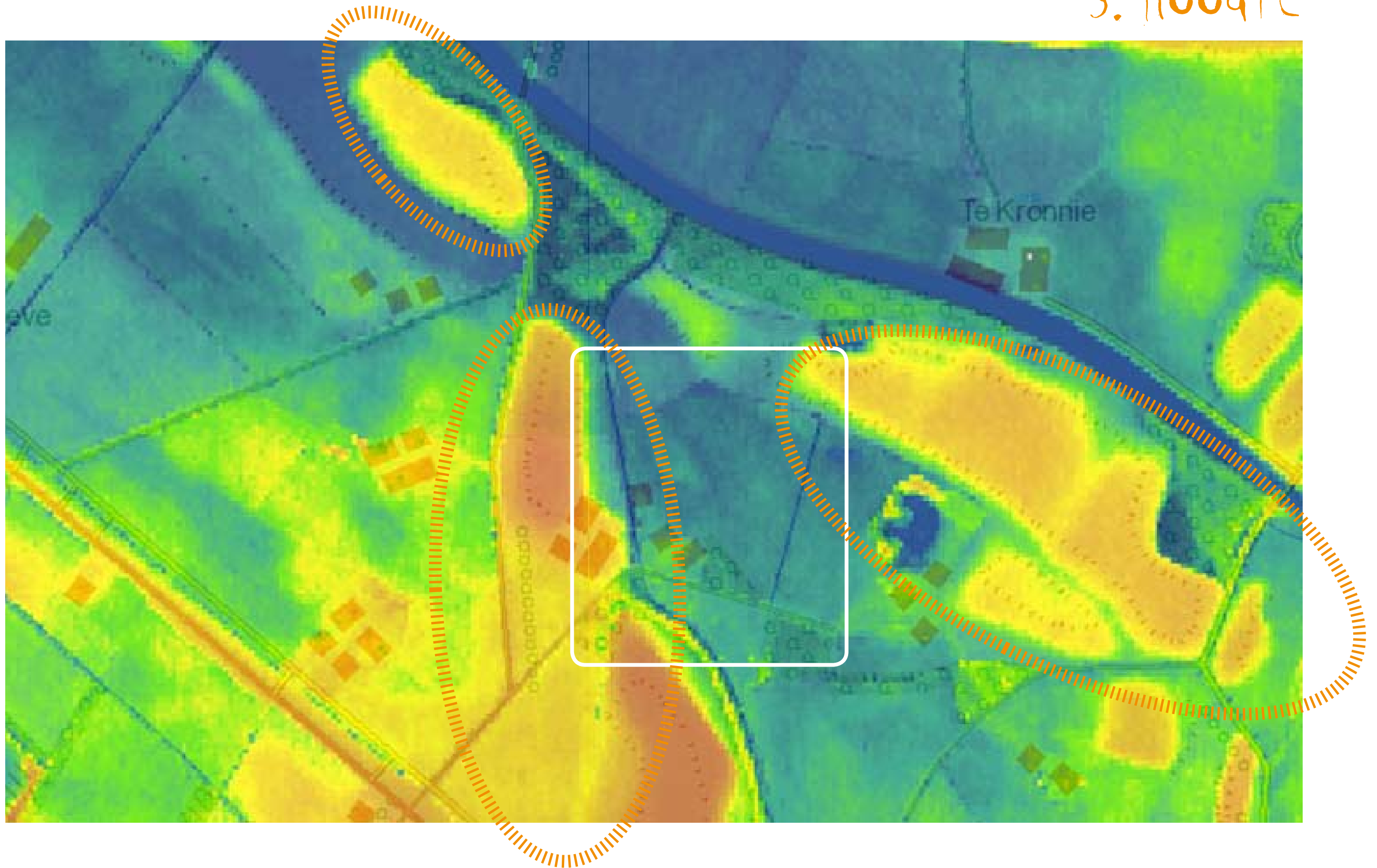
2. HISTORIE



Beerninkweg, ca. 100 jaar geleden

- Kleinschalig oude hoeve landschap.
- Veel opgaand groen.
- Afwisseling tussen open en besloten.
- Bolligende akkers (essen).

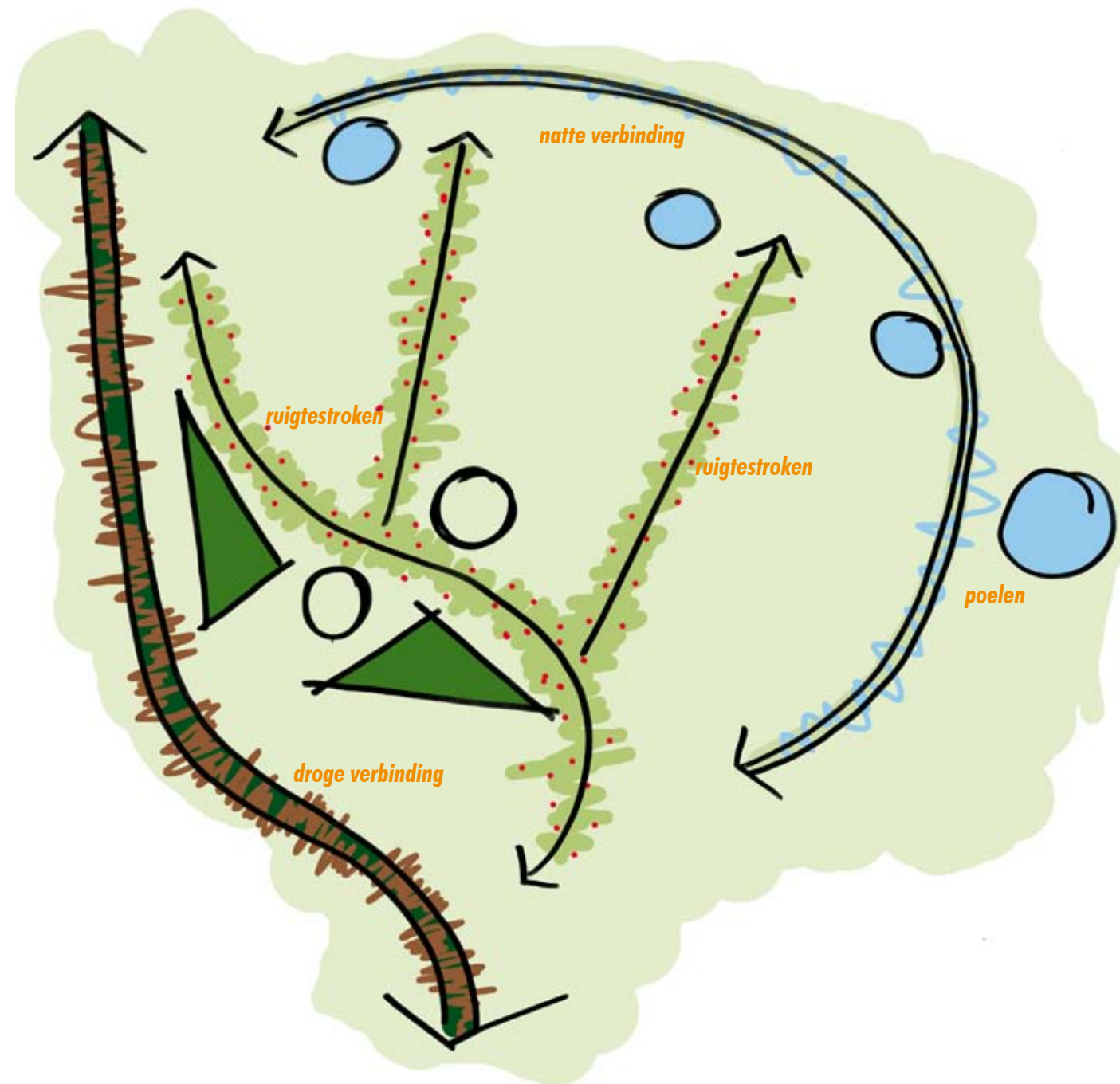
3. HOOGTE



4. CONCEPT

Het ontwerp voor het plangebied is gemaakt met de volgende uitgangspunten:

- Ecologische verbindingen ontwikkelen.
- Natte en droge verbinding voor Model Vuurvlinder en Model Kamsalamander.
- Landschappelijke inpassing van de overdekte rijhal.
- Benutten huidige kwaliteiten zoals ruigtestrook en bosschages.
- Totaalontwikkeling; ecologie en landschap zorgen samen met functionaliteit voor een gezonde en natuurvriendelijke bedrijfsvoering.
- Landschappelijke (historische) lijnen en structuren benutten.



droge verbinding (takkenril)

5. SCHETSONTWERP



Schetsontwerp Beerninkweg

- Stroken schraalgrasland (ruigte) vormen de verbinding vanaf het erf richting groene randen van de percelen. Op de kruising van de verschillende landschappelijke lijnen zullen poelen worden gerealiseerd als natte verbinding voor de Kamsalamander, welke aansluit op reeds bestaande poelen in het oosten. Poelen worden afgegraven tot aan het grondwater en voorzien van flauwe, snel opwarmende oevers aan de noordzijde. De diepte van de pool wordt bepaald door het grondwater. Het grondwater vormt de waterbron van de pool, waardoor de pool ook in drogere periodes (voorzomer) watervoerend is. Dit alles is van belang voor de ontwikkeling van eieren van de Kamsalamander. Soorten als Drijvend fonteinkruid en Liesgras, naast rietvegetatie vergroten de ecologische waarde van de poelen.
- De ruigestroken vormen belangrijke lijnen voor de Bruine vuurvlieder. De humuslaag in deze stroken wordt ontgraven, waardoor op termijn een verloop van droog naar vochtig voedselarm milieu ontstaat met soorten als Schapenzuring, Akkerdistel, Koninginnekruid, Echte koekoeksbloem, Spaanse ruiter en mogelijk Dopheide. Schapenzuring is daarbij een belangrijke waardplant voor de Bruine vuurvlieder. Deze stroken worden voorzien van bomen, zoals eiken (of beuken), welke voor schaduw zorgen voor de paarden en weinig snel verderend strooisel oplevert. Soortenkeuze is belangrijk anders verrijken de stroken weer op den duur.
- De ruigestroken vormen een ecologische verbinding en stapsteen, naast de Bruine vuurvlieder, voor onder andere reptielen (Levendbarende hagedis, Hazelworm), insecten en kleine marterachtigen tussen de zuidelijk gelegen bospercelen, de westelijke bomenrij naast de beekloop en het landschap ten noorden van het plangebied.
- Daar waar de centrale ruigestrook (10 meter breed) doorsneden wordt door lijnen in het landschap (kavellijnen), zullen de verlaagde ruigestroken voorzien worden van een zogenaamde 'voorde'. Een doorwaadbare plaats binnen de verlaagde stroken. Hierdoor is uitwisseling binnen de verschillende weiden mogelijk.
- De ruigestroken zijn niet alleen ecologisch belangrijk, maar vormen ook een scheiding tussen de weiden. De paarden in de weiden mogen namelijk niet met elkaar in contact komen.
- In de bestaande (jonge) oostelijke houtwal worden op strategische punten, de zogenaamde blijvers behouden. Deze bomen zorgen afwisseling in de houtwal en zo ontstaat een groene overgang tussen de percelen.
- De rijhal staat in het verlengde van de schoppe en wordt omzoomd door de ruigestrook. De rijhal is toegankelijk vanuit de schoppe.
- Stallen in de omgeving liggen veelal open in het landschap met enkele solitaire bomen bij de stallen. De rijhal wordt naast de ruigestrook ook voorzien van enkele solitaire op de hoekpunten zoals eik of beuk.
- Het dakwater van de rijhal kan via verlagingen in de ruigestroken opgevangen worden. Een mogelijke overstort richting de beek voert het overtollige water af tijdens hevige regenbuien.
- De westelijke bomenrij van eiken langs de watergang wordt voorzien van takken en stronken vanuit de onderhoudssnoei vanuit de overige bosschages, een natuurlijke takkenril. Zo ontstaat een droge verbindingzone van noord naar zuid langs de westelijke watergang. Deze verbinding kan dienen voor kleine zoogdieren alsmede voor de Kamsalamander. De groei van Kamperfoelie wordt in deze takkenril gestimuleerd. Dit komt ten goede aan de zeldzame Kleine ijsvogelvlieder die nog vooral voorkomt in Twente en in de Achterhoek.





794

Slinge

343

345

330

6

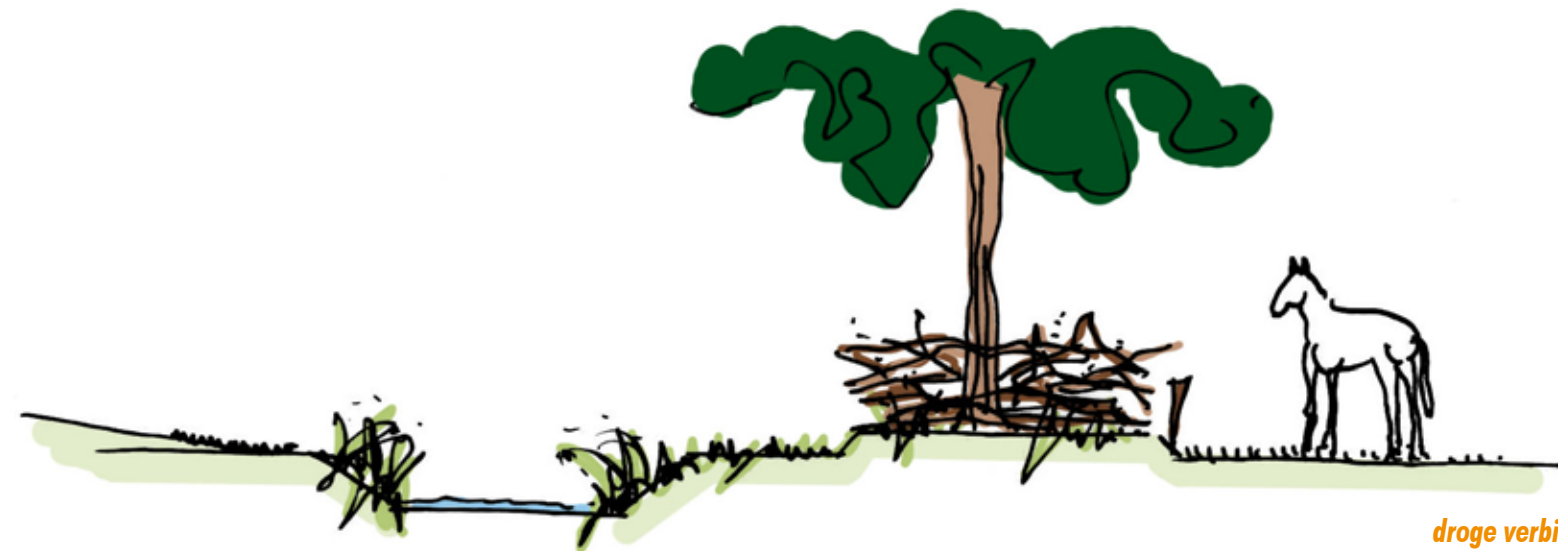
8

331

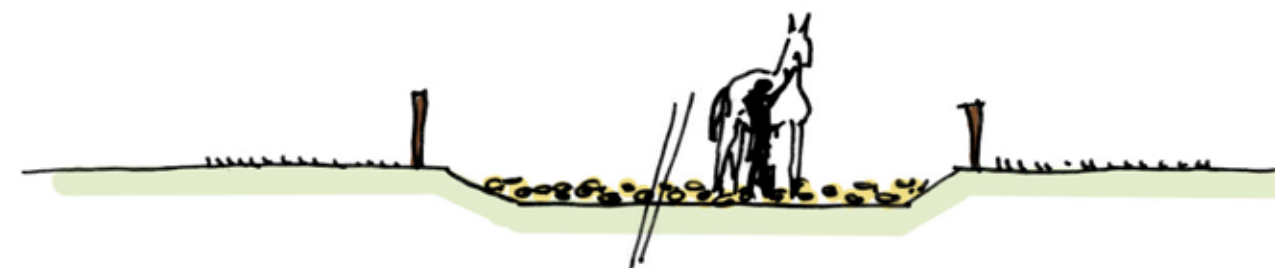
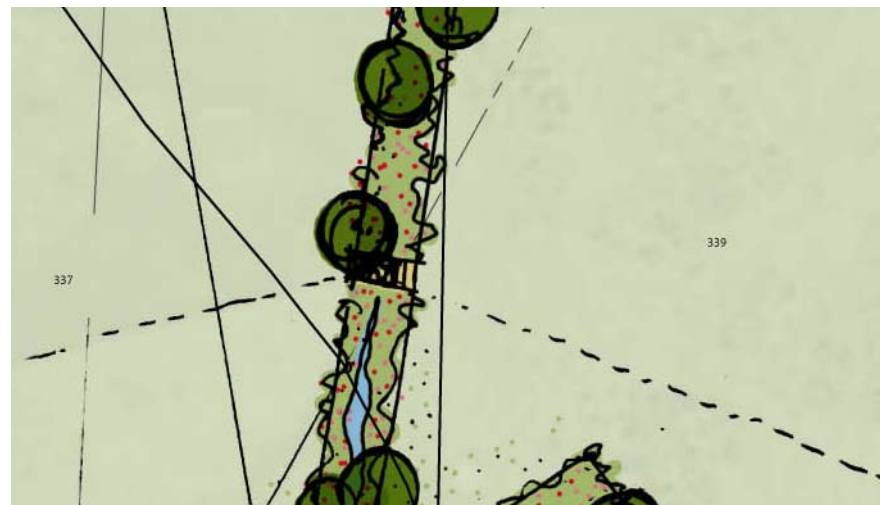
344

N schaal 1:1000

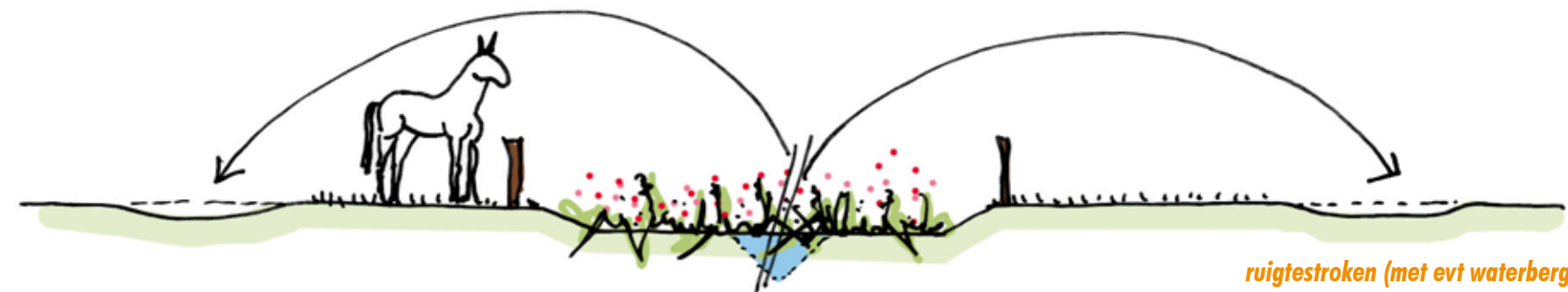
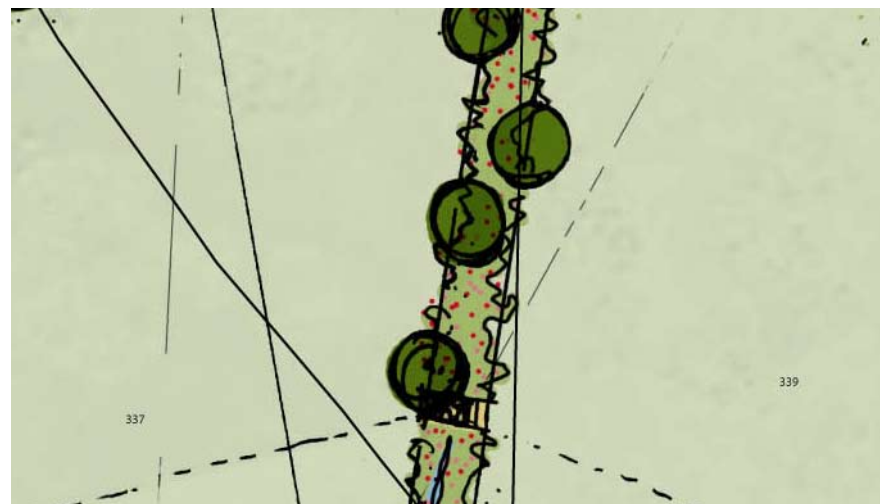
6. PRINCIPE PROFIELEN



droge verbinding (takkenril)

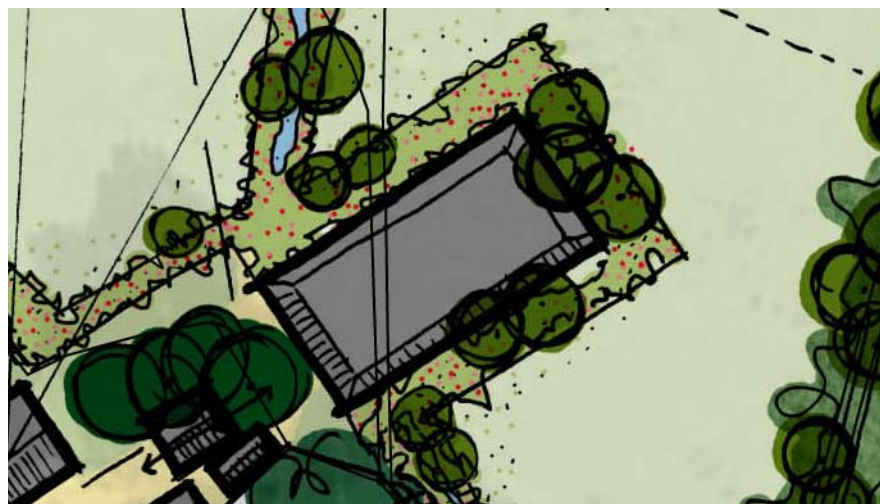
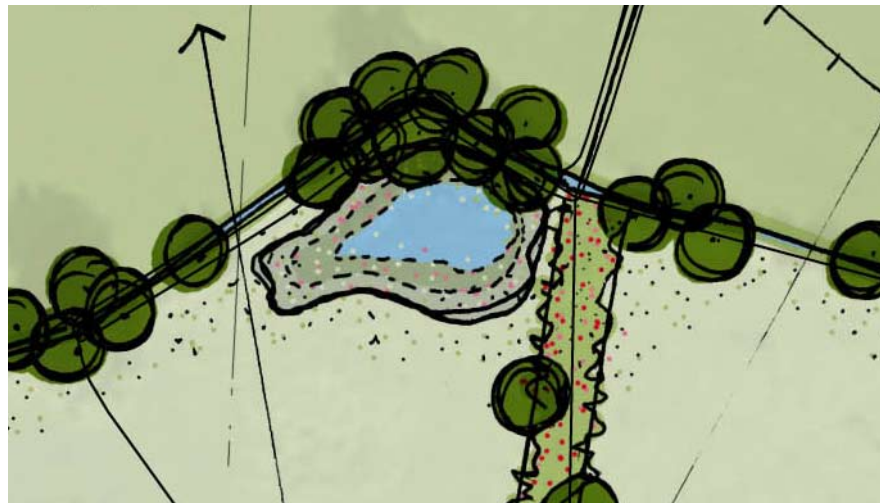


doorwaardbare plaats (voorde)



ruigtestroken (met evt waterberging)

7. PRINCIPE PROFIELEN



poel met flauwe noordoever (grondwater)



ruigtestroken rondom rijhal (met enkele solitair)

8. BEELDKWALITEIT

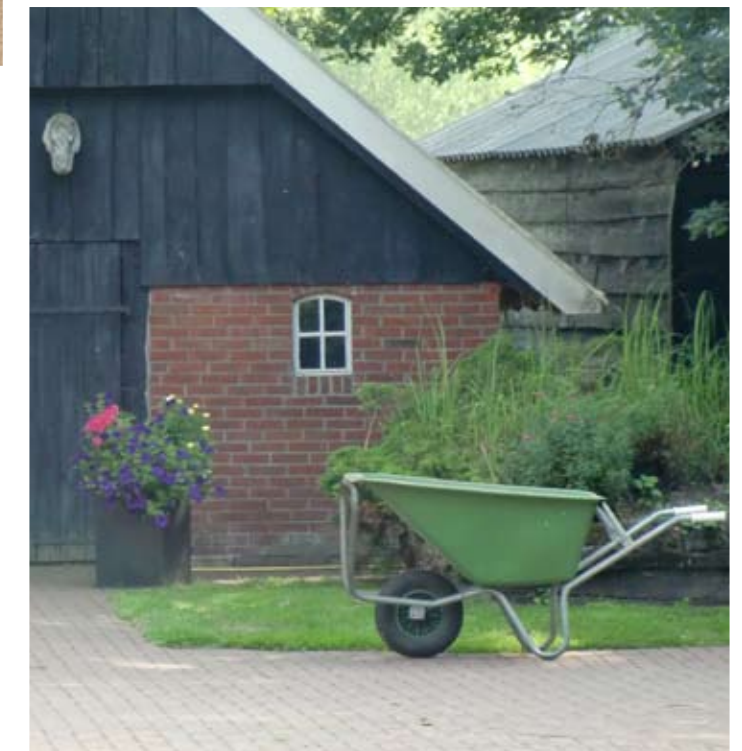
aansluiten bij bebouwing in omgeving



gedekt met pannen



*aansluiten bij bestaand materiaal en kleurgebruik
gepotdekselde gevel*



metselwerk in combinatie met houtwerk

9. BEELDKWALITEIT

materiaalmix; baksteen-hout

traditioneel materiaalgebruik in gedekte kleuren



zichtbare (hout) constructie



verbijzondering entree



traditionele hoofdvorm, rechthoekige plattegrond met kap en lage goot



verschillende kapvormen toegestaan met zadeldak als basis



traditioneel materiaalgebruik in moderne vormgeving



traditioneel materiaal in combinatie met moderne materialen (dakvlak)



eigentijdse elementen in detaillering



gevelopening ten behoeve van openheid en interactie met het landschap, volledige open zijgevel ook mogelijk



