

Factsheets Natuurbeheertypen Nieuwe Natuur in Winterswijk Oost

Tom Paternotte, Dienst Landelijk Gebied
17 december 2013

Voor de projecten Aerden Kruijk, Kottense Veen, Schippersbeek en Bemersbeek staan de Natuurbeheertypen en het inrichtingsplan beschreven in: *Smeenge H., M. Bijlsma & I. v.d. Lee, Osink-Bemerbeek Winterswijk, Inrichtingsplannen, Dienst Landelijk Gebied, 2012*

Voor de overige percelen die in de Turboverkaveling Winterswijk Oost zijn vrijgemaakt ten behoeve van de realisatie van Nieuwe natuur is een quick scan / eerste inventarisatie gemaakt naar de Natuurbeheertypen die hier *mogelijk* gerealiseerd kunnen worden. Dit is gedaan aan de hand van:

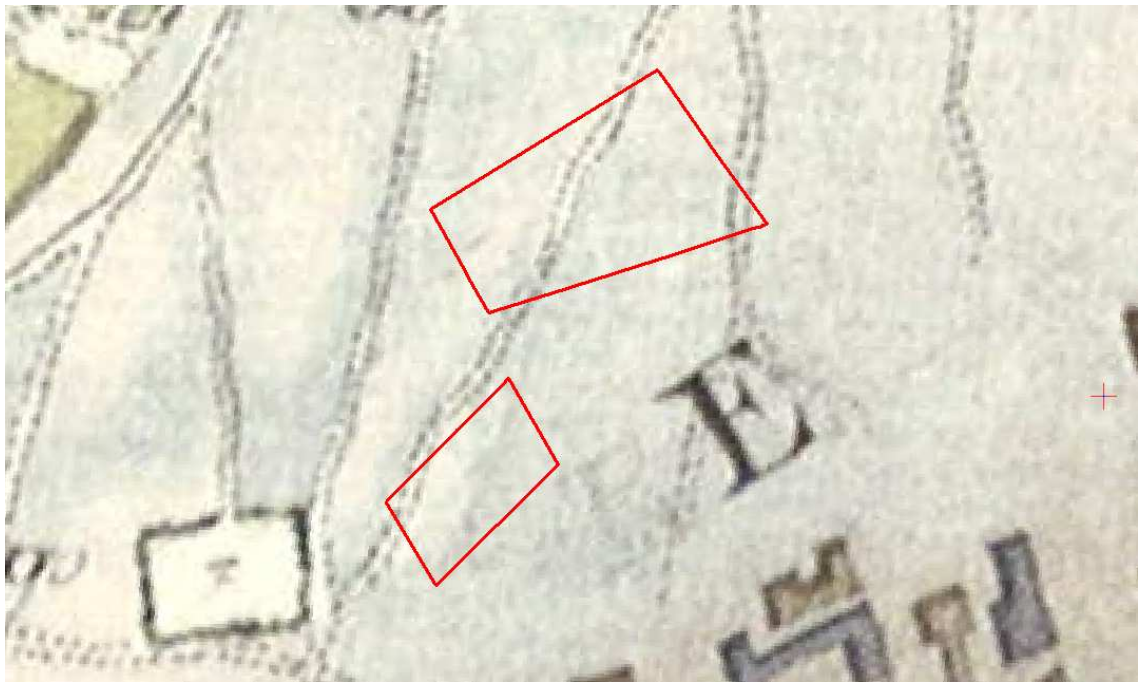
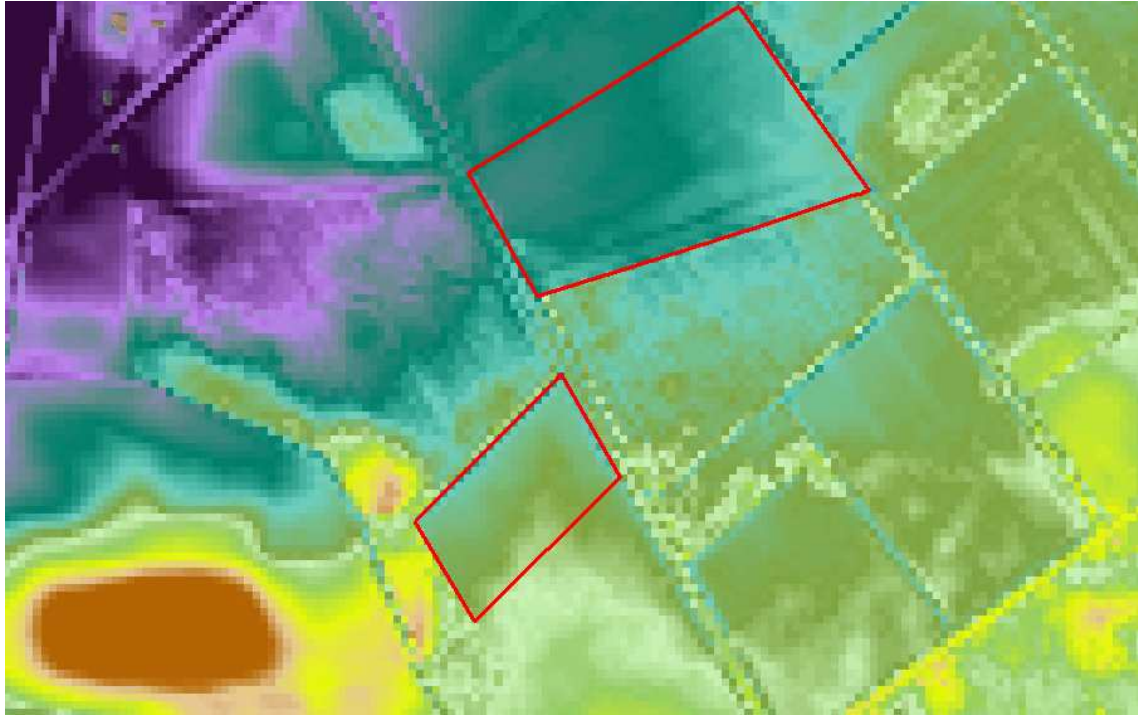
- De detailbodemkartering 1:10.000 voor Winterswijk Oost waarin bodemtype en grondwatertrap zijn aangegeven en Bodemdata.nl voor het raadplegen van afzonderlijke boringen voor deze detailbodemkartering;
- Actueel Hoogtebestand Nederland, AHN 2013;
- Luchtfoto's 2000 – 2012;
- Historisch kaartmateriaal (Bonneblad ca. 1900, Franse kaarten van de Achterhoek 1812, N. v Geelkercken ca. 1650).

Voor de definitieve bepaling van natuurpotenties op deze percelen en een inrichtingsvoorstel dient nader onderzoek plaats te vinden. Dit onderzoek bestaat uit een LESA (Landschapsecologische Systeem Analyse) en een Bodemchemisch onderzoek (o.a. fosfaatonderzoek).

Percelen Lammersweg

Kavel:	3, 4
Locatie:	Percelen gelegen aan weerszijden van de Lammersweg ten noorden van het Wooldse Veen
Oppervlakte:	2,44 en 0,95 hectare
Grondsoort:	Grote perceel KX keileem en KT tertiaire klei; kleine perceel KX keileem
Grondwaterhh:	Gt V; waterhuishouding op keileem en tertiaire klei door het jaar heen vaak extreem: na regenval kletsnat, bij droogte al snel kurkdroog
Natuurbeheertype:	Mogelijk natte schraallanden of vochtige heiden, typen N10.01 of N06.04.
Motivatie:	Natuurbeheertypen op keileem of tertiaire klei lastig te bepalen. Hangt mede af van de aard van de deklaag op keileem. Hier is gedetailleerd veldonderzoek nodig.

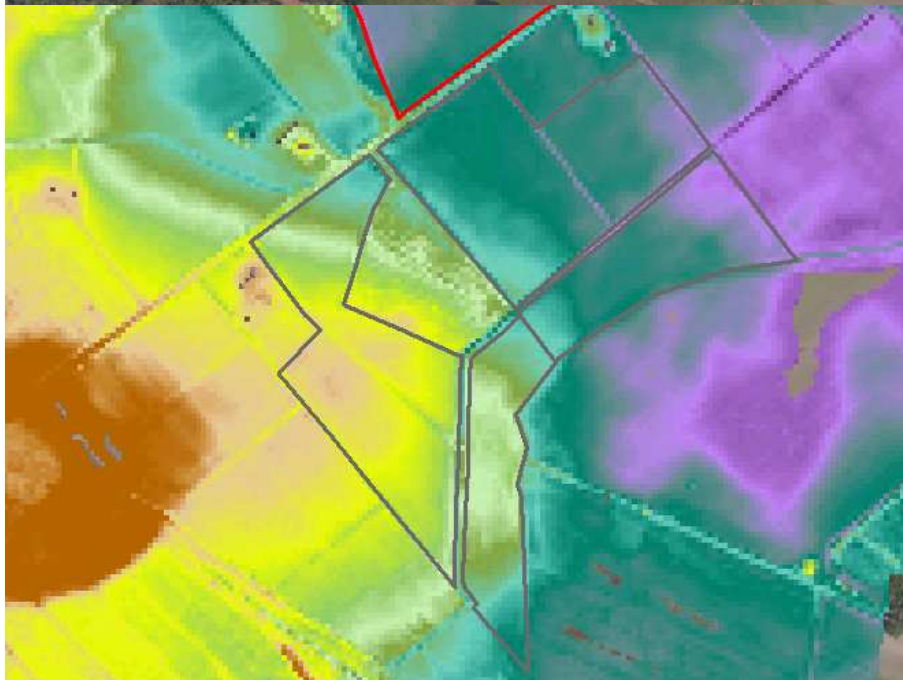




Franse Kaarten van de Achterhoek 1812

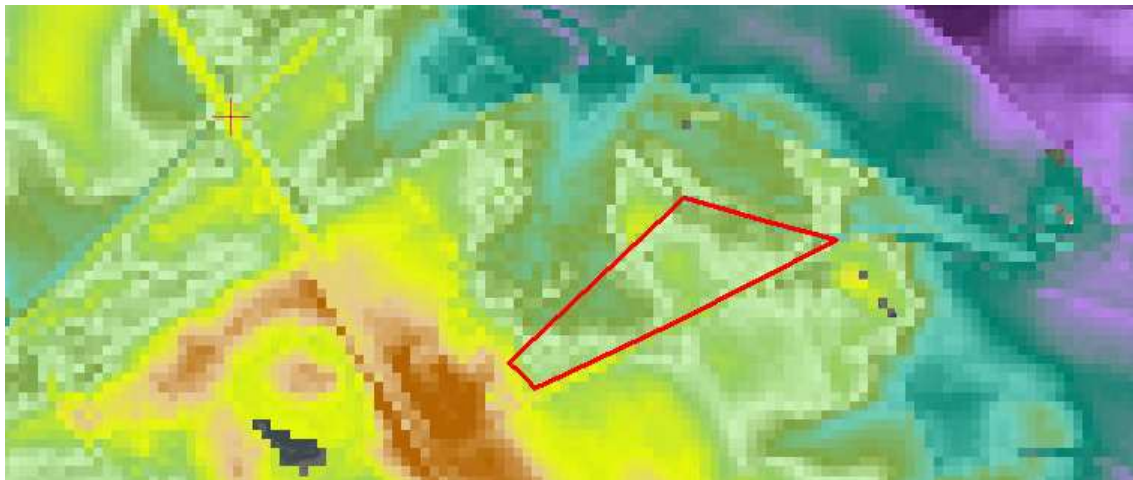
Project Kottense Veen

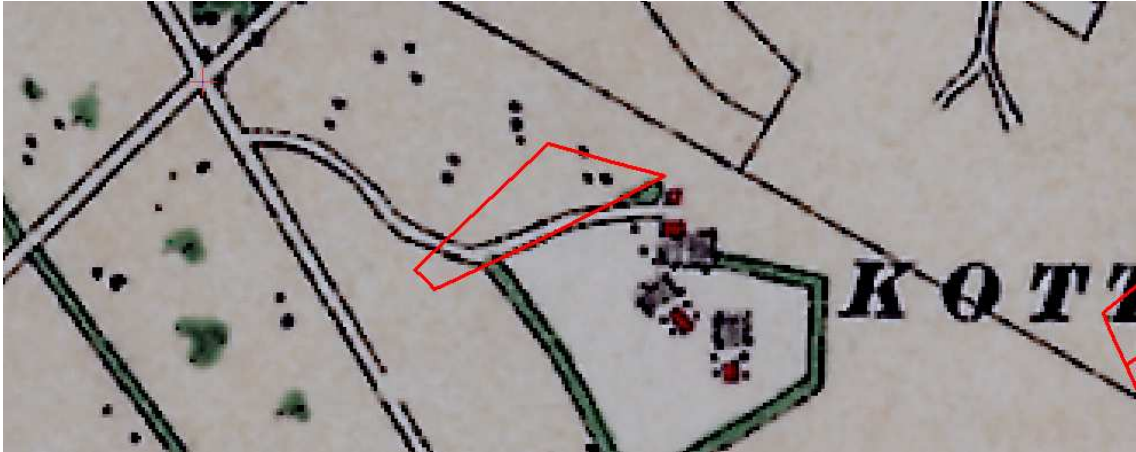
Kavel:	5
Locatie:	Percelen gelegen aan zuidzijde Kuipersweg, ten oosten van het Wooldse Veen en tot aan de grens met Duitsland
Oppervlakte:	10,39 hectare
Grondsoort:	Beekeerdgronden, gooreerdgronden, veldpodzolgrond, moerpodzolgronden en vlierveen.
Grondwaterhh:	Gt IIIa tot Gt Vb
Natuurbeheertype:	N10.01 natte schraallanden; N06.04 vochtige heiden; N12.02 Kruiden- en faunarijk grasland; (kleine oppervlakte) N14.02 Hoog- en laagveenbos.
Motivatie:	Hoge potenties voor de ontwikkeling van een gradiënt van droog naar nat.



Perceel nabij Wooldhoeve

Kavel:	6
Locatie:	Perceeltje gelegen ten noorden van de Kuipersweg nabij de Wooldhoeve tegenover project Kottense Veen
Oppervlakte:	0,65 hectare
Grondsoort:	Hn21 veldpodzolgrond.
Grondwaterhh:	Gt Vb tot Gt VI
Natuurbeheertype:	N12.02 Kruiden-, en faunarijk grasland; N12.05 Kruiden-, en faunarijke akker.
Motivatie:	Een gedeelte van het perceel is al beplant met bos. Op resterend deel geen hoge verwachtingen vanwege diep wegzakkend grondwater. Omvormen naar kruidenrijke akker of grasland of omvormen naar bos is mogelijk.

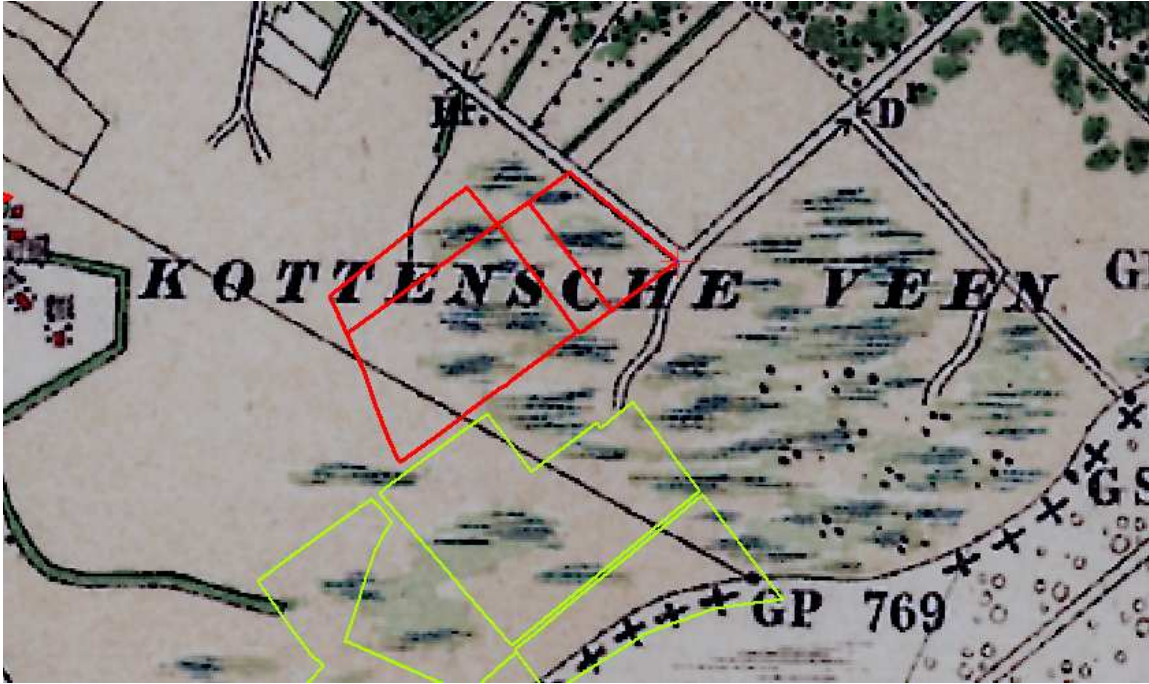




Percelen tegenover Kottense Veen

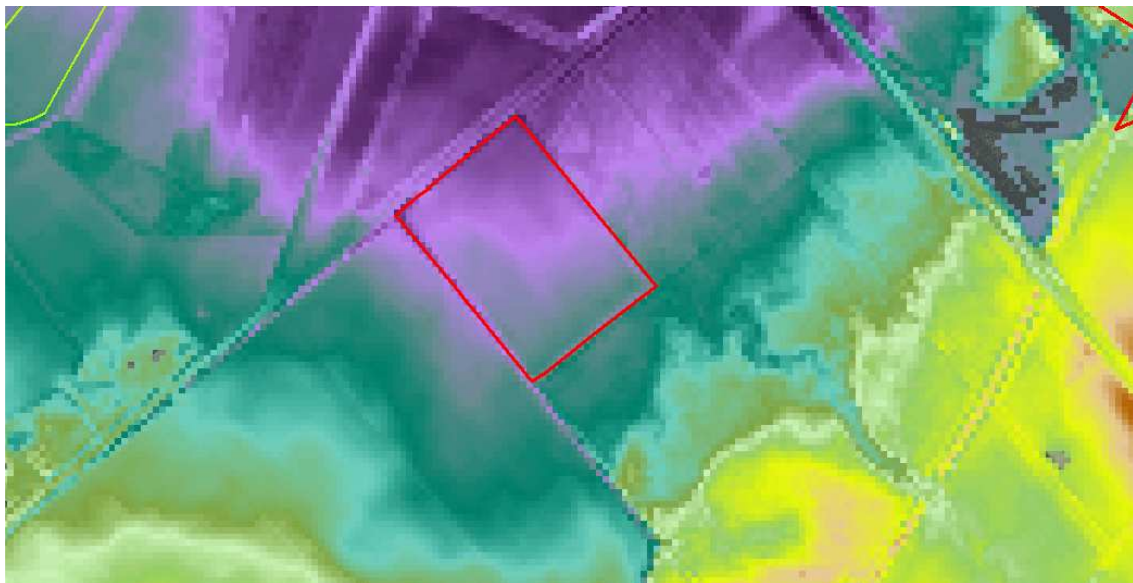
Kavel:	7
Locatie:	Percelen gelegen aan noordzijde Kuipersweg tegenover project Kottense Veen
Oppervlakte:	4,65 hectare
Grondsoort:	zWp en vWp (grotendeels bezande) moerige podzolgronden; overgang naar gooreerd- en veldpodzolgronden
Grondwaterhh:	Huidig Gt III tot Gt Vb
Natuurbeheertype:	Typen van N06.04 vochtige heiden en mogelijk N10.01 natte schraallanden.
Motivatie:	Wanneer de percelen vernat worden, kunnen hier vochtige heiden, vochtige heischrale graslanden en mogelijk natte schraallanden ontwikkeld worden, vergelijkbaar met Kottense Veen. Grondwaterstand is hiervoor nu nog niet in orde (GHG 25-40 cm).





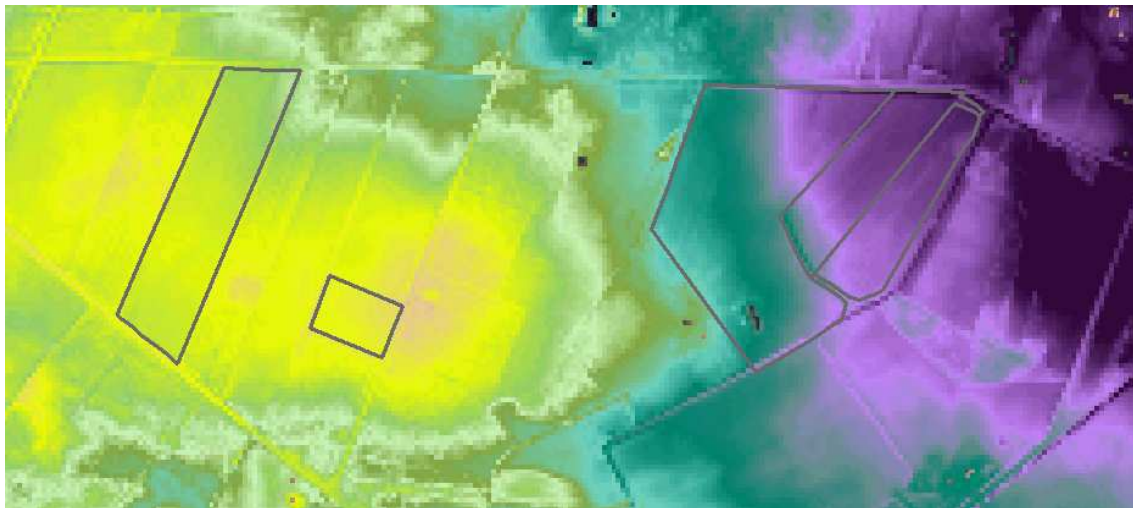
Perceel Kuipersweg bij bosgebied Borkense Baan

Kavel:	8
Locatie:	Perceel ten zuiden van de Kuipersweg
Oppervlakte:	2,12 hectare
Grondsoort:	Zwak lemige tot lemige beekeerdgronden
Grondwaterhh:	Gt IIIa en IIIb
Natuurbeheertype:	N10.01 natte schraallanden; veldrusschraalland of blauwgrasland
Motivatie:	Op het eerste gezicht hoge potenties, weliswaar zijn gronden nu te droog, maar na afgraven bouwvoor komt water al aan maaiveld. Zou goed zijn om aangrenzende bos hier bij te betrekken.



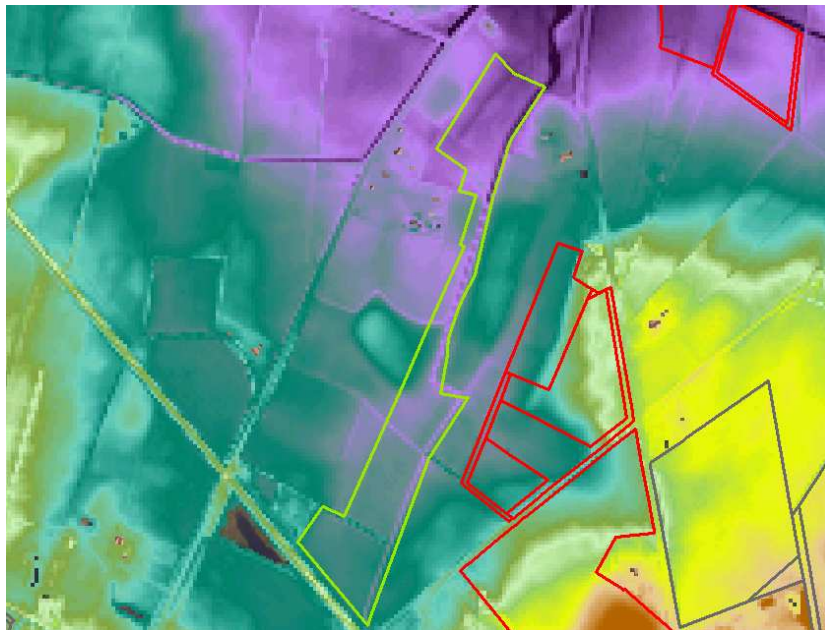
Project Aerden Kruijk

Kavel:	9, 43
Locatie:	Percelen gelegen ten westen van de Kuipersweg.
Oppervlakte:	6,54 hectare BBL en 2,80 hectare particulier
Grondsoort:	Beekeerdgronden en gooreerden op keileem
Grondwaterhh:	Gt IIIa tot Vao
Natuurbeheertype:	N10.01 natte schraallanden en N06.04 vochtige heischraal-graslanden
Motivatie:	Vanwege de basenrijkdom van de bodem hoge potenties. Grondwaterhuishouding kan relatief eenvoudig in orde worden gemaakt



Project Bemersbeek

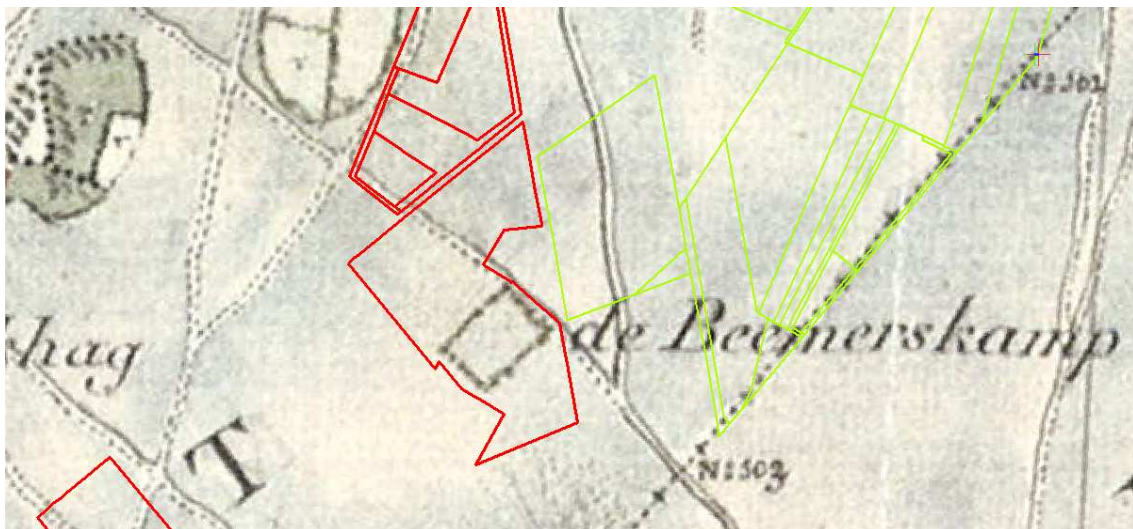
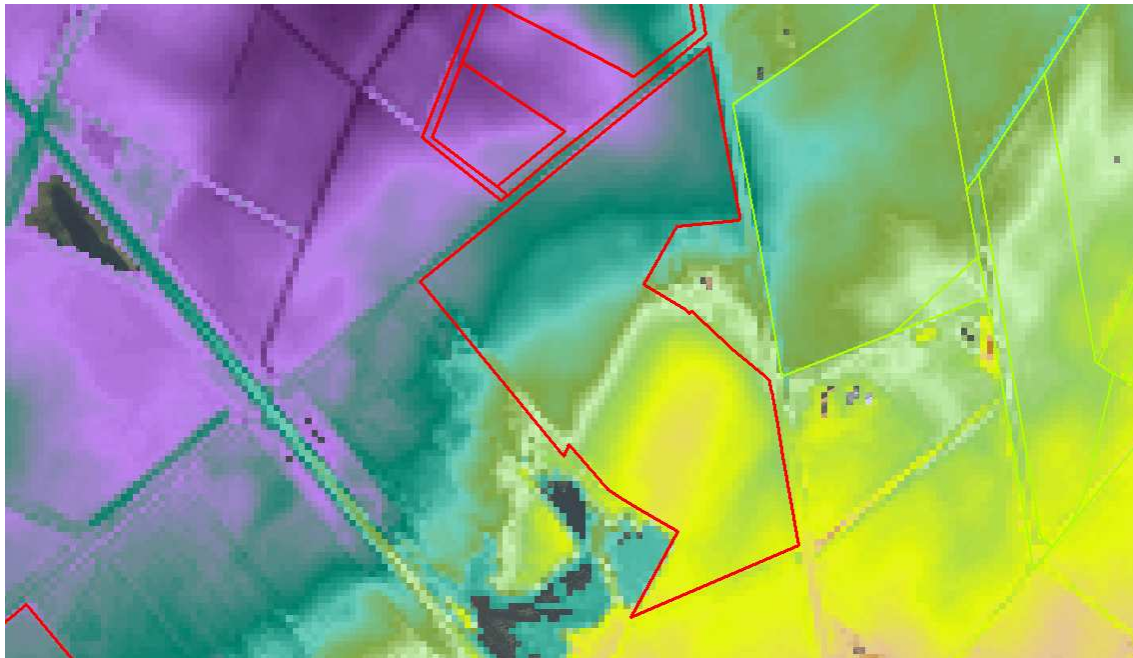
Kavel:	13, 16
Locatie:	Percelen langs de Oosinkbeek en ten westen van de Burloseweg en de Blankersweg.
Oppervlakte:	4,45 hectare
Grondsoort:	Met name zwak lemige beekeerdgronden
Grondwaterhh:	Gt IIIb; na afgraven van de bodem met ca 60 cm en verondiepen van de beek staat water vrijwel permanent aan maaiveld.
Natuurbeheertype:	N14.01 Rivier- en beekbegeleidend bos
Motivatie:	Dit beektraject wordt een ecologische verbindingszone en er is waterretentie voorzien.



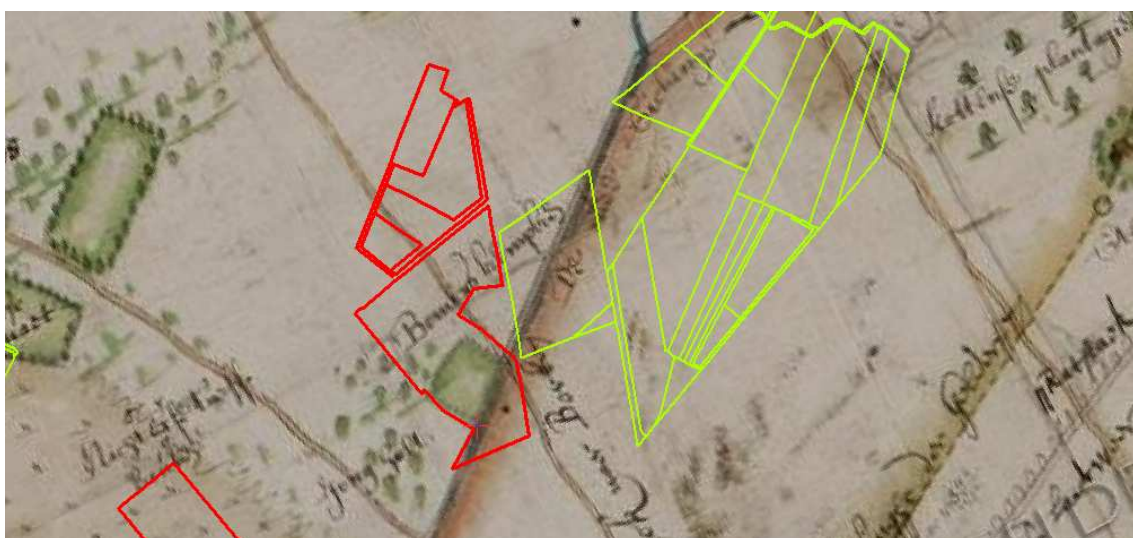
Perceel bij Nonneven

Kavel:	14
Locatie:	Percelen gelegen ten oosten van Nonneven, ten zuiden van Blankersweg, ten westen van project Schippersbeek
Oppervlakte:	5,92 hectare
Grondsoort:	Hn21 en Hn30 veldpodzolgronden in fijn of grof zand; naar noordoosten overgaand in gooreerdgronden (in laagte). In oosten deel KX keileem.
Grondwaterhh:	Gt VI tot VII; in laagte noordzijde GT IIIb
Natuurbeheertype:	Vochtige heide en vochtig heischraal grasland N06.04 en droge heide N07.01; op oud bouwlandkampje kan N12.05 Kruiden- en faunarijke akker worden ontwikkeld
Motivatie:	Van oorsprong hoger gelegen heide en woeste gronden met overgang naar slenk die aansluit op de Oosinkbeek. Globaal midden op perceel een hogere kop. Hier lag een bouwlandkampje van de boerderij Beemers dat al op een kaart uit 1650 te zien is. Aan de zuidoostzijde lag een landweer op de grens met het Bisdome Münster





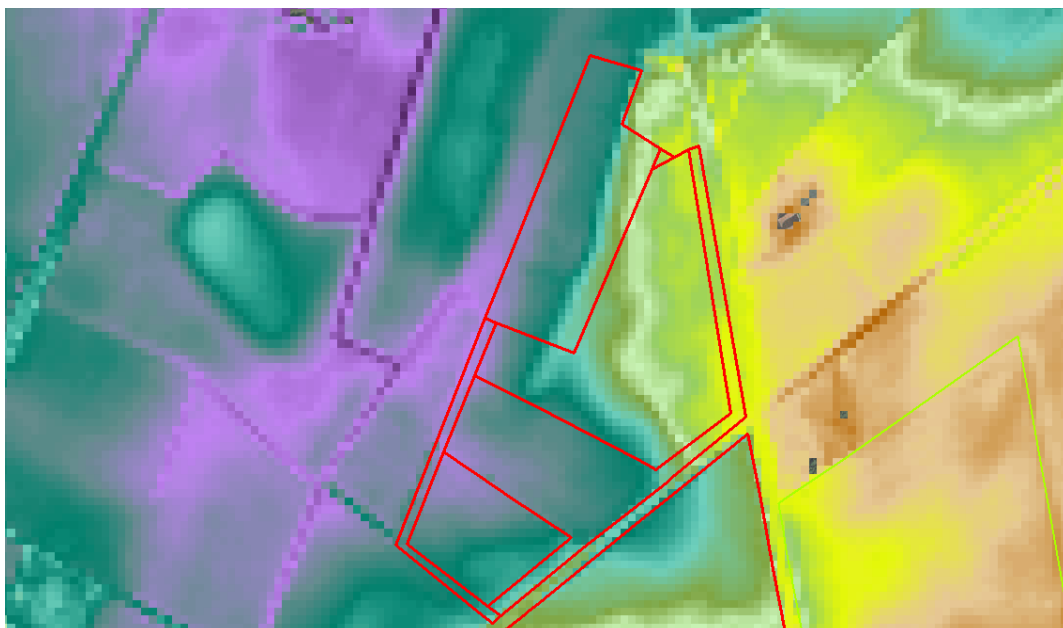
Franse Kaarten van de Achterhoek 1812



Kaart Limietscheiding Gelderland-Münster, N v Geelkercken ca 1650

Perceel direct oost van project Beemersbeek

Kavel:	15
Locatie:	Perceel ten oosten van de Oosinkbeek (project Beemersbeek) en ten westen van de Buroseweg en de Blankersweg. Sluit aan op perceel bij Nonneven en project Schippersbeek
Oppervlakte:	4,21 hectare
Grondsoort:	Zeer veel variatie in grondsoorten: zwak lemige beekeerdgronden, grofzandige goordeerden, veldpodzolen en keileem en terrtiaire klei
Grondwaterhh:	Gt III tot VI; variatie in grondsoorten en reliëf verklaart mede grote variatie in grondwaterregime
Natuurbeheertype:	N10.01 natte schraallanden; N06.04 vochtige heiden en N07.01 droge heiden
Motivatie:	Op het eerste gezicht hoge potenties, Zeer veel variatie aan grondsoorten en veel reliëf in het perceel biedt kansen voor gevarieerd natuurterrein met bijzondere natuurbeheertypen



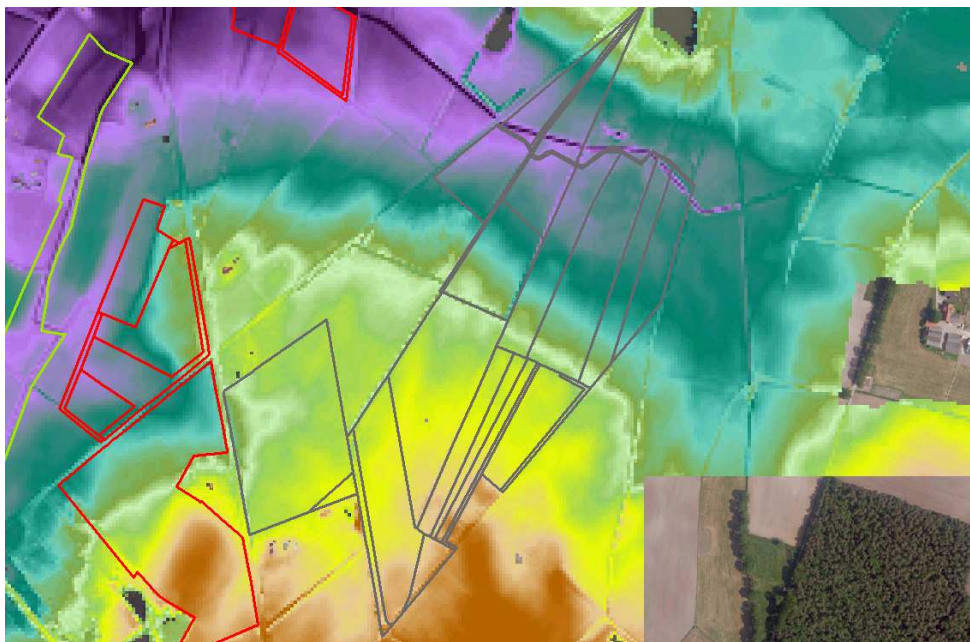
Perceel zuid van Kotten

Kavel:	19
Locatie:	Driehoekig perceel tussen Kienveenweg en Haverkampstegge direct ten noorden van terrein Natuurmonumenten
Oppervlakte:	1,89 hectare
Grondsoort:	VWz moerpodzolgronden en aan westrand lemige veldpodzolgronden
Grondwaterhh:	Gt grotendeels IIa en westrand III
Natuurbeheertype:	N06.04 vochtige heide en N06.05 zwakgebufferd ven, mogelijk ook N10.01 nat schraalland
Motivatie:	Dit is een geïsoleerde laagte in het landschap, in het verleden uitgeveend. Vlgz boorprofielen op Bodemdata is de ondergrond kalkrijk. Laagte loopt nog iets door in oostelijk gelegen perceel.



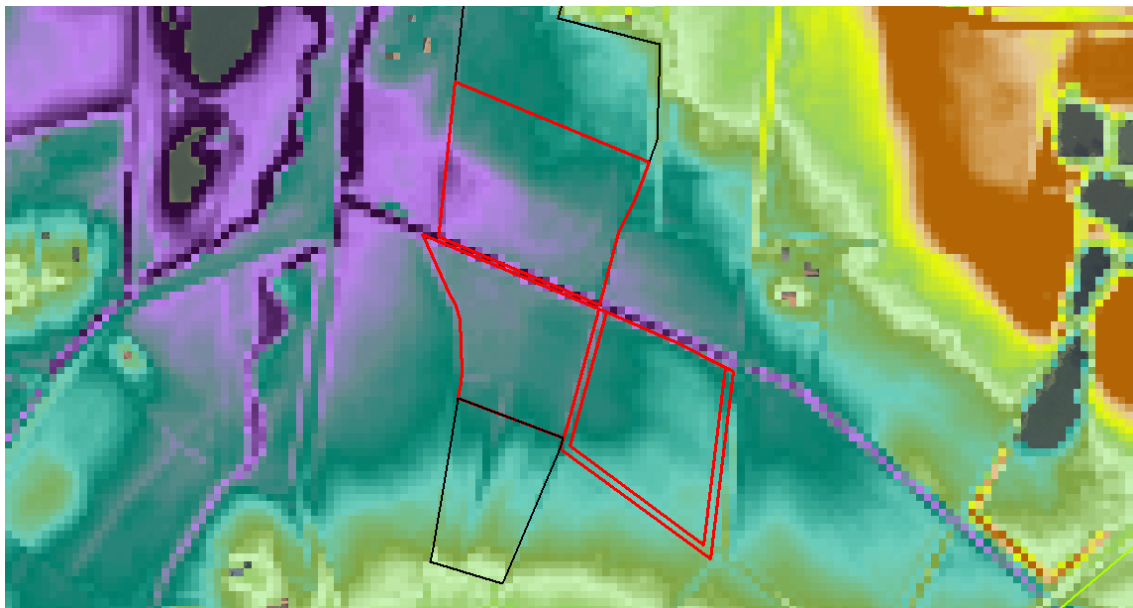
Project Schippersbeek

Kavel:	20
Locatie:	Percelen tussen de Blankersweg en de grens met Duitsland, grotendeels ten zuiden van de Schippertsbeek
Oppervlakte:	23,57 hectare
Grondsoort:	Zeer veel variatie in grondsoorten: beekeerdgronden, goordeerden, veldpodzolen en keileem en tertiaire klei.
Grondwaterhh:	Gt Vao tot VIo;
Natuurbeheertype:	N10.01 natte schraallanden; N06.04 vochtige heiden; N12.02 Kruiden- en faunarijk grasland
Motivatie:	Vanwege de basenrijkdom van de bodem hoge potenties.



Percelen langs de Schippersbeek west van project Schippersbeek

Kavel:	22
Locatie:	Percelen langs de Schippersbeek ten westen van maar niet aansluitend aan project Schippersbeek
Oppervlakte:	4,21 hectare
Grondsoort:	Lemige beekkeerdgronden en op kopje zwak lemige veldpodzolgronden
Grondwaterhh:	Gt grotendeels IIIb en op kopje VI
Natuurbeheertype:	Percelen mogelijk gebruiken voor waterberging. In dat geval N12.02 Kruiden-, en faunarijk grasland.
Motivatie:	Inrichting hangt mede af van wensen waterschap. Bij gebruik voor retentie potenties bijzondere natuurbeheertypen laag, anders kansen voor vochtig hooiland/nat schraalland

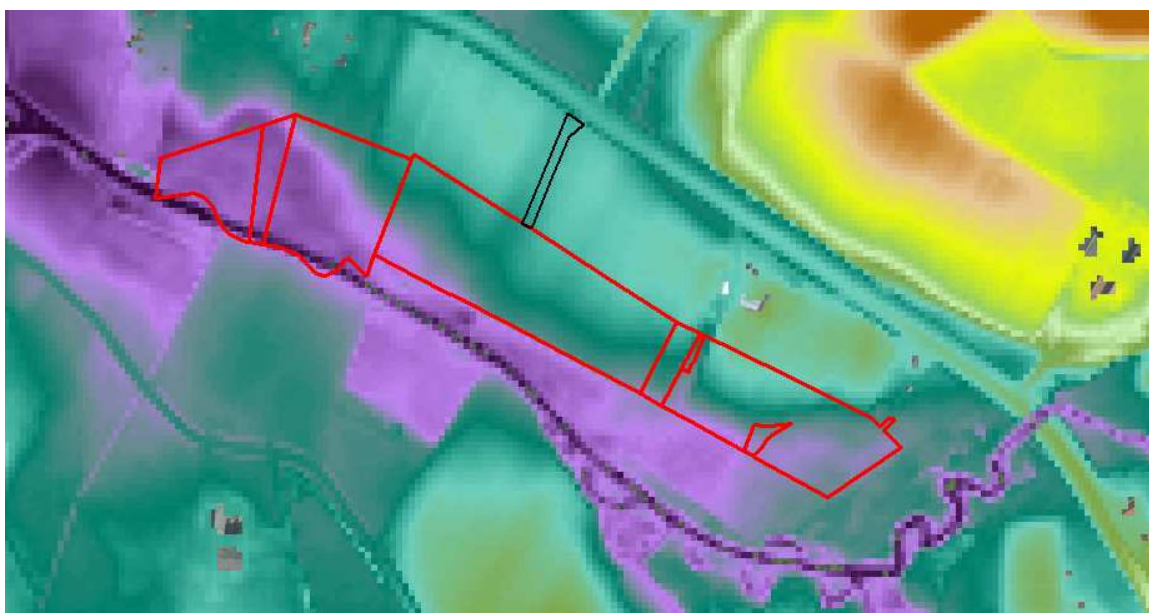


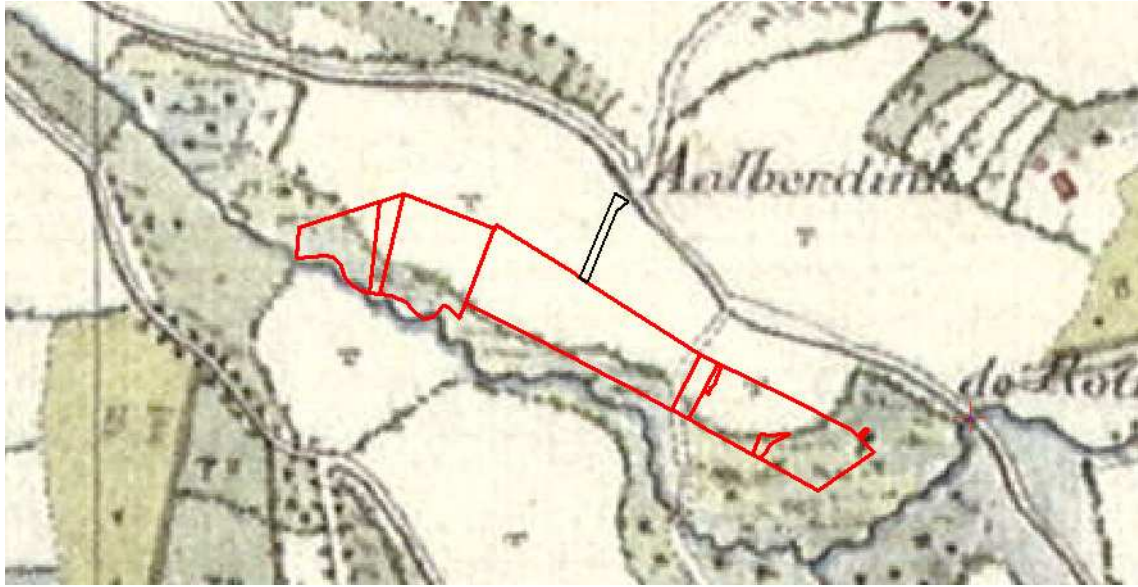


Bonneblad ca 1900

Brinkheurne – Boven Slinge

Kavel:	28
Locatie:	Langgerekte strook aan noordzijde van de Boven Slinge tussen Brinkheurne en Kotten
Oppervlakte:	4,85 hectare
Grondsoort:	ca 60% hoge zwarte enkeerden; ca 40% beekeerden en gooreerden
Grondwaterhh:	Gt tussen IIIb en VIII (beek- en gooreerden verdroogd)
Natuurbeheertype:	N12.05 Kruiden- en faunarijke akker; N14.01 Rivier- en beekbegeleidend bos; N14.03 Haagbeuken- en essenbos; alternatief N15.02 Dennen-, eiken-, beukenbos.
Motivatie:	Grotendeels oude esgronden >> hier akkerbeheer, alternatief Dennen-, eiken-, beukenbos; lagere delen lenen zich voor vochtig of nat bos; In lage westelijke deel kunnen evt meanders worden gereconstrueerd

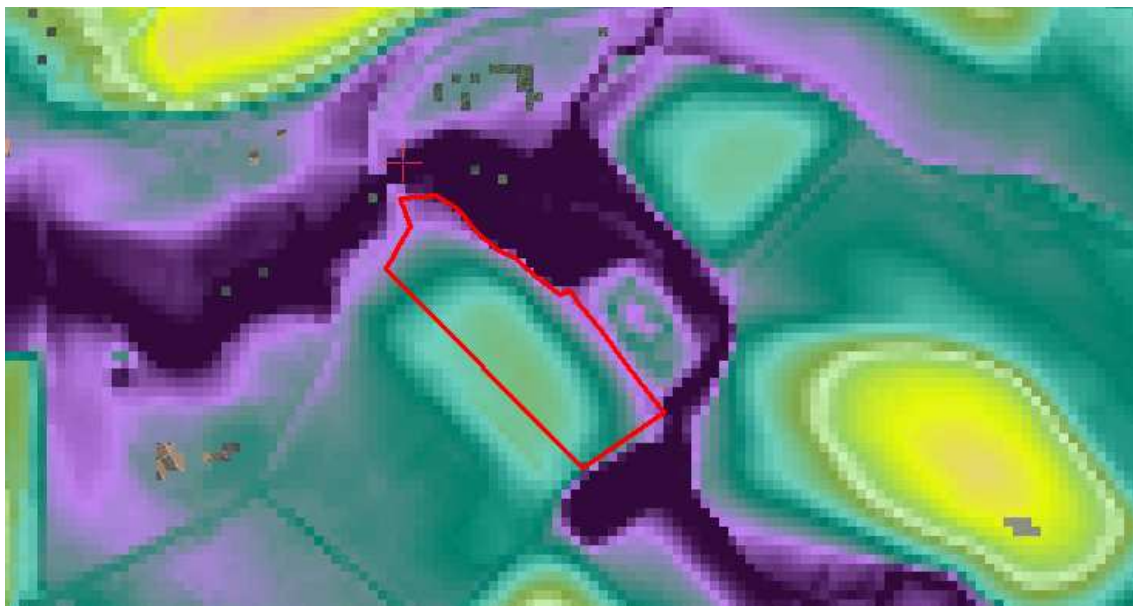




Franse Kaarten van de Achterhoek 1812

Kotten – esje aan de Boven Slinge

Kavel:	29
Locatie:	Eenmansesje aan zuidzijde van de Boven Slinge ten noordoosten Kotten
Oppervlakte:	0,91 hectare
Grondsoort:	Hoge zwarte enkeerdgrond
Grondwaterhh:	Gt VIII, in rand Gt VII
Natuurbeheertype:	N12.05 Kruiden- en faunarijke akker
Motivatie:	Dit was altijd een eenmansesje, het ligt voor de hand om hier weer akkerbeheer op te voeren.

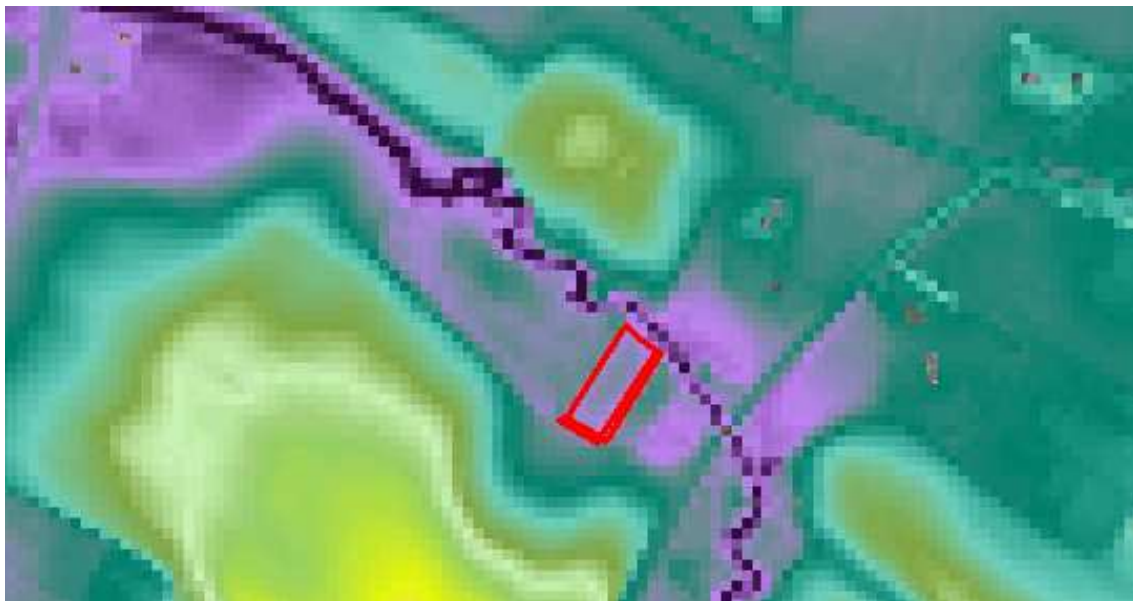




Franse Kaarten van de Achterhoek 1812

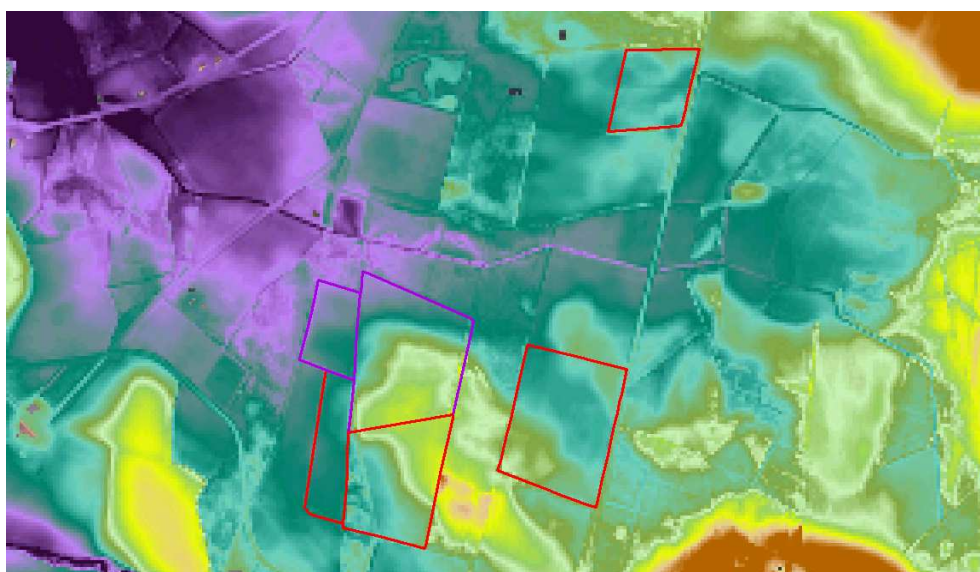
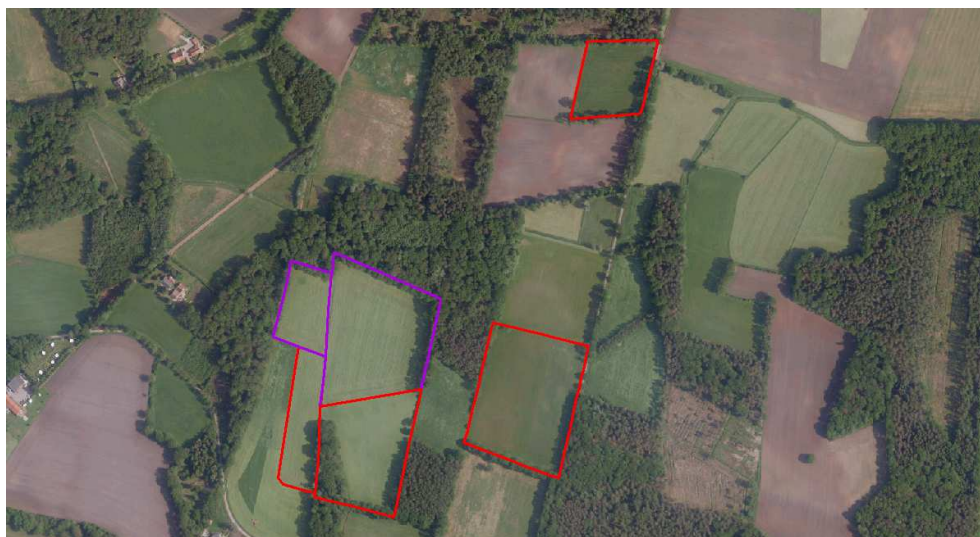
Perceeltje Willinkbeek ten NO van Winterswijk

Kavel:	37
Locatie:	Graslandenclave in beekbegeleidend bos van de Willinksbeek
Oppervlakte:	0,12 hectare
Grondsoort:	Rn59C: Leekeerdgrond; Minerale eerdlaag op klei
Grondwaterhh:	Gt VI
Natuurbeheertype:	N15.02 Dennen-, eiken-, beukenbos; alternatief L01.01 Poel
Motivatie:	Type sluit aan bij aangrenzende natuurbeheertypen Beheergebiedsplan; Perceel te klein voor zelfstandig beheertype; Alternatief: leg hier een bospoel aan voor variatie in beektraject.



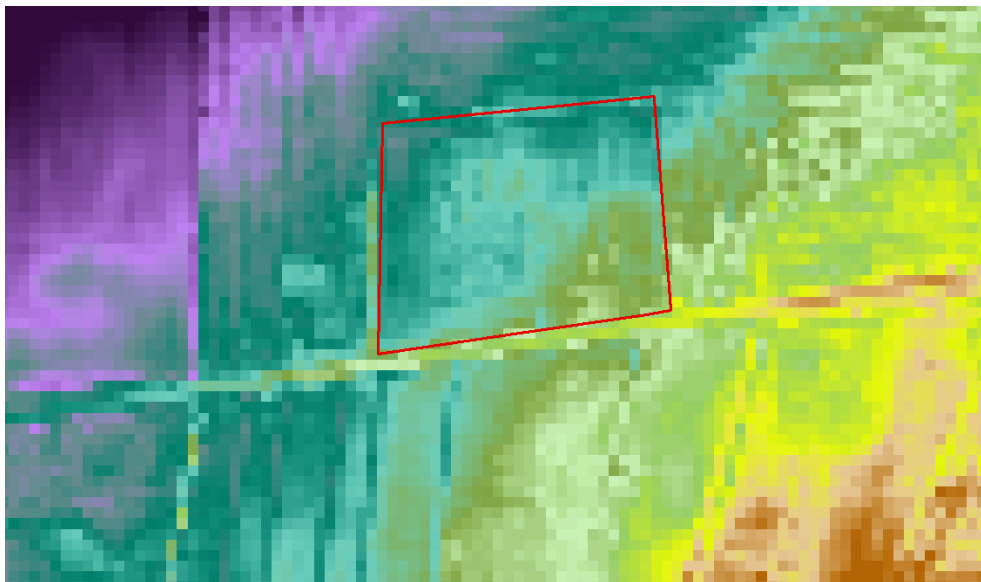
Masterveld - Beerninkhoek

Kavel:	38, 39, 41, 42
Locatie:	Percelen in het Masterveld ten westen van de Scholtemaatweg
Oppervlakte:	7,68 hectare BBL (38, 39, 41; rood omlijnd) en 3,99 hectare Het Gelders Landschap (42; paars omlijnd)
Grondsoort:	Hogere delen en kleine noordelijke perceel Hn21 iets lemige veldpodzolen; in slenken KX keileem
Grondwaterhh:	GT Vao, Vbo en VIo; Regionale grondwaterstand verdroogd (GLG 130-160 cm-mv).
Natuurbeheertype:	In huidige situatie N12.02 Kruiden-, en faunarijk grasland. Na afgraven bouwvoor kan N07.01 droge heide gerealiseerd worden. Als regionale grondwaterstand omhoog kan is er meer mogelijk.
Motivatie:	Veldpodzolen van oorsprong al droger, maar nu is regionale grondwaterstand flink verdroogd. Delen met keileem kunnen periodiek zeer nat zijn. Alternatief inplanten met bos is uit landschappelijk oogpunt voor gemeente Winterswijk ongewenst.



Woold - Grensweg

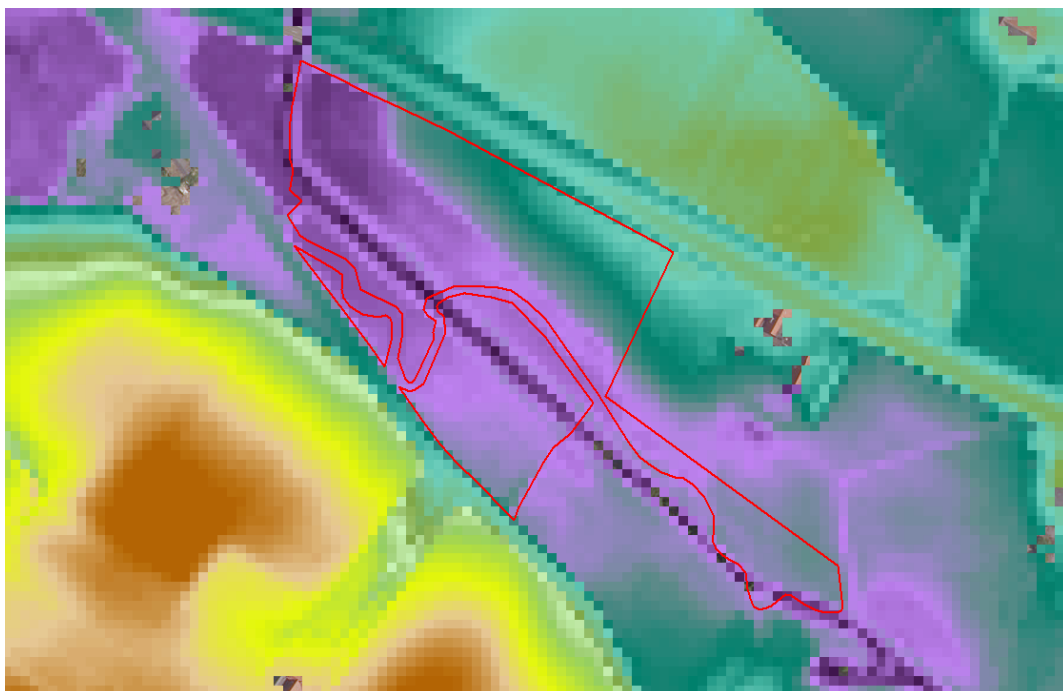
Kavel:	42
Locatie:	Perceel ten westen van het Wooldse Veen ten noorden van de Grensweg
Oppervlakte:	1,41 hectare Het Gelders Landschap
Grondsoort:	Perceel bestaat uit KX keileem. Gedeelte met pitrusvegetatie links van midden lijkt opgehoogd.
Grondwaterhh:	GT Vao.
Natuurbeheertype:	In huidige situatie N12.02 Kruiden-, en faunarijk grasland. Op basis van aanvullend onderzoek mogelijk kansen voor natte schraallandvegetaties.
Motivatie:	Zonder inrichting alleen kansen voor N12.02. Overwogen kan worden om de opgebrachte grond ter plaatse van de pitrusvegetatie af te graven. Alternatief inplanten met bos is uit landschappelijk oogpunt voor gemeente Winterswijk ongewenst.

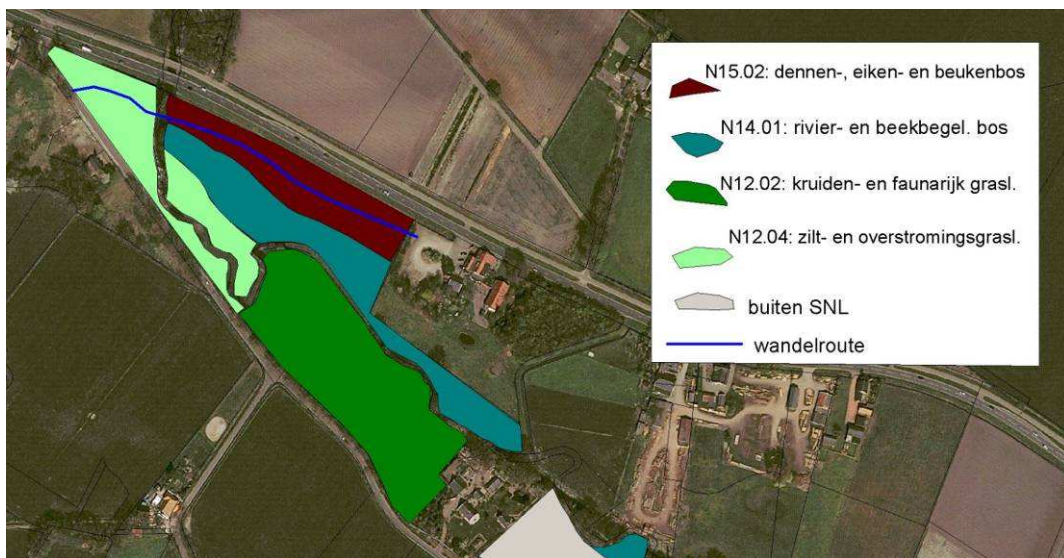




Percelen Burlose weg

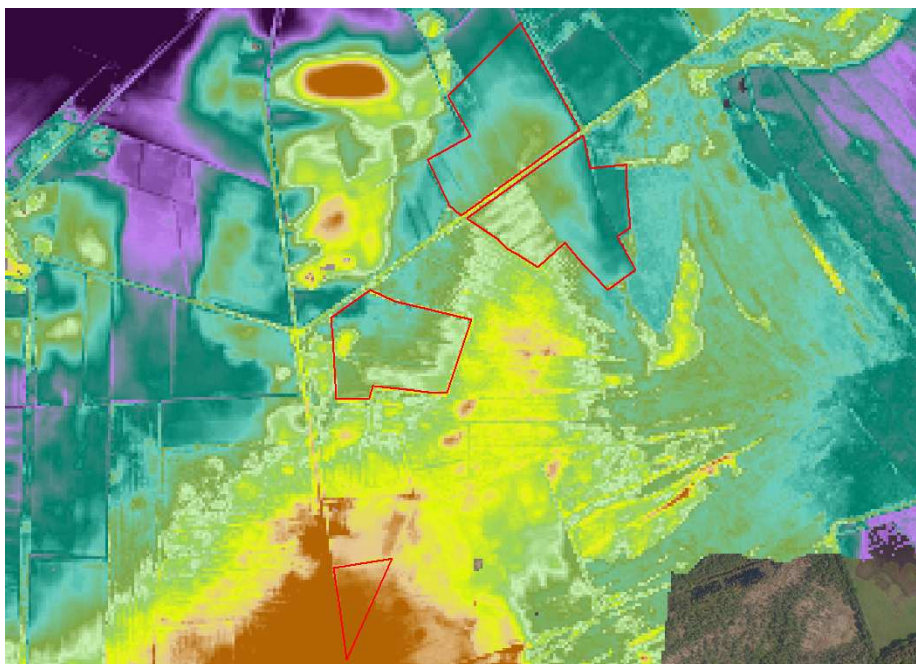
Kavel:	45
Locatie:	Percelen gelegen aan weerszijden van de Boven Slinge ten noorden van de Burlose weg
Oppervlakte:	3 kad. Percelen, samen 2,75 hectare
Grondsoort:	Lagere delen langs de Boven Slinge beekeerdgronden en gooreerdgronden. Hogere delen aan de noordzijde enkeerdgronden.
Grondwaterhh:	Lagere delen langs de beek Gt II tot Gt III. Hogere gronden Gt VIIIb.
Natuurbeheertype:	N12.02 Kruiden- en faunarijk grasland, N12.04 Zilt en overstromingsgrasland en N15.02 Dennen-, eiken- en beukenbos
Motivatie:	Betreft ruil NM met hr. Hesselink t.b.v. realisatie landgoed

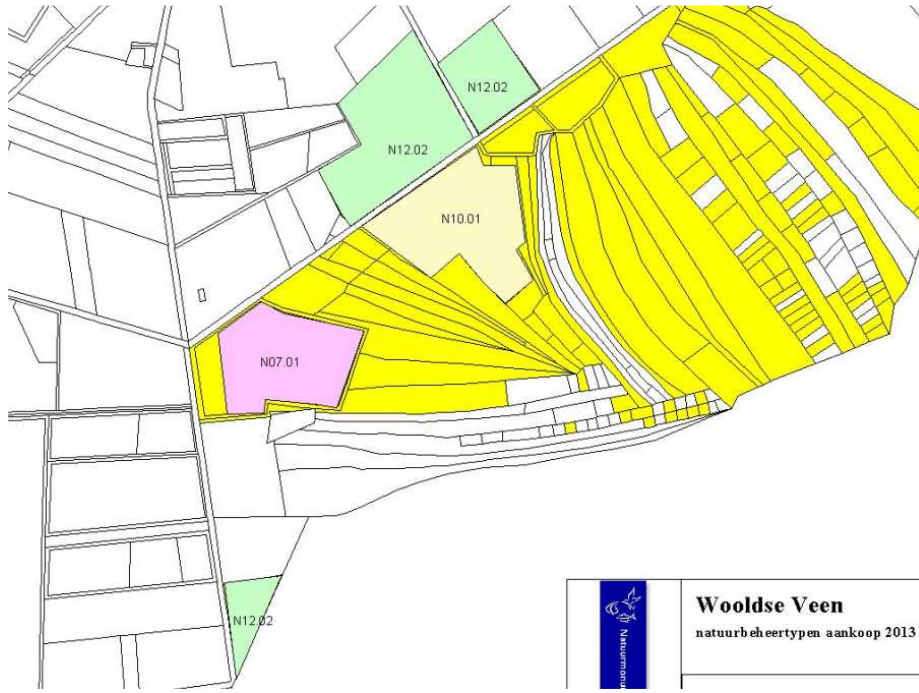




Percelen Wooldse Veen

Kavel:	45
Locatie:	Percelen grenzend aan het Wooldse Veen gelegen aan weerszijden van de Kuipersweg en ten oosten van de Grensweg
Oppervlakte:	4 Percelen, samen 2,75 hectare
Grondsoort:	Voornamelijk percelen op keileem KX met hier en daar veldpodzolen
Grondwaterhh:	Gt Vao
Natuurbeheertype:	N07.01 Droge heide, N10.01 Nat schraalland en N12.02 Kruiden- en faunarijk grasland (zie bijlage)
Motivatie:	N07.01 is NSW-landgoed, nu nog 12.02, veranderend in 07.01 door beheer. N10.01 is nu nog 12.02, maar door plagwerkzaamheden zal hier nat schraalland ontstaan. N12.02 zal door beheer in de loop der tijd veranderen in N10.01.

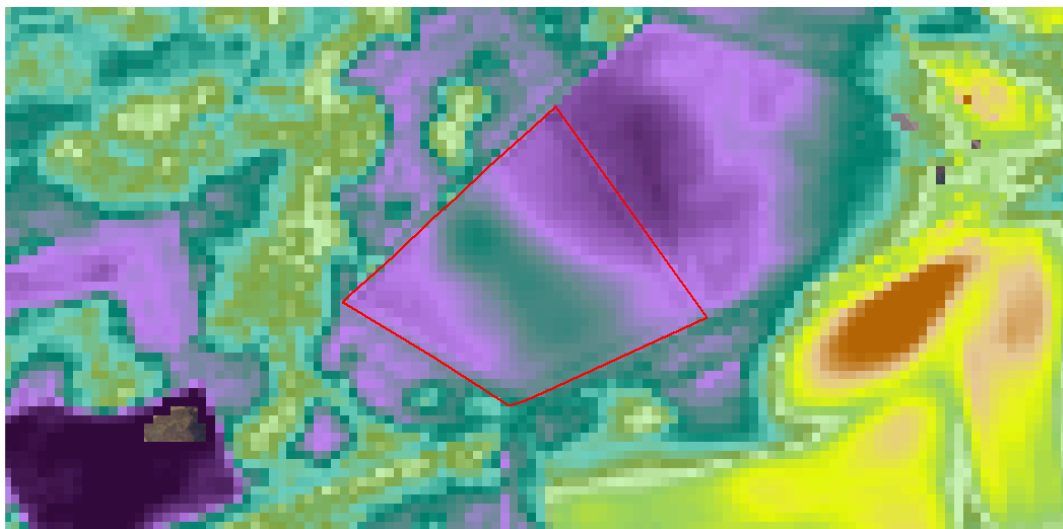




Wooldse Veen
natuurbheertypen aankoop 2013

Perceel Landgoed Mentink

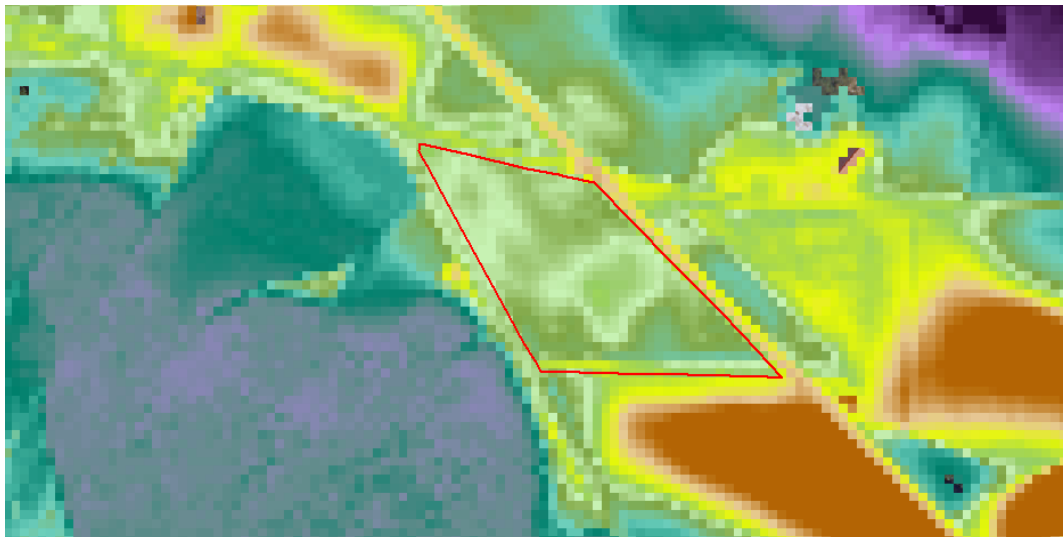
Kavel:	45
Locatie:	Perceel gelegen ten noorden van de Dollemansweg op het landgoed Mentink
Oppervlakte:	1,74 hectare
Grondsoort:	Hn33 veldpodzolgronden in zwak lemig zeer fijn zand
Grondwaterhh:	Gt VI en VII
Natuurbeheertype:	N07.01 Droge heide
Motivatie:	Door plaggen van toplaag zal zich hier weer droge heide ontwikkelen.





Perceel oostzijde Kooiveldweg

Kavel:	45
Locatie:	Perceel gelegen ten oosten van de Kooiveldweg en ten zuiden van de Tolkampweg.
Oppervlakte:	1,32 hectare
Grondsoort:	cHn33 laarpodzolgronden in zwak lemig zeer fijn zand
Grondwaterhh:	Gt V
Natuurbeheertype:	N12.05 Kruiden- en faunarijke akker; aan zuidzijde begrensd door bestaande singel/houtwal.
Motivatie:	Herstel kleinschalige randzone voor het veen. Gericht op voedsel voor kleine zoogdieren en akkervogels.





Perceel westzijde Kooiveldweg

Kavel:	45
Locatie:	Perceel gelegen aan de westzijde van de Kooiveldweg en grenzend aan het Meddose Veen.
Oppervlakte:	6,87 hectare
Grondsoort:	Grotendeels Hn35 en deels Hn33; veldpodzolgronden in sterk lemig zeer fijn zand en deels zwak lemig zeer fijn zand
Grondwaterhh:	Grotendeels Gt II en deels Gt V
Natuurbeheertype:	N10.01 Nat schraalland (heischraal grasland, blauwgrasland en kleine zeggenvegetaties)
Motivatie:	Door plaggen (zomer 2014) zal fosfaat afgevoerd worden, waarna oppervlakte- en grondwater weer naar veen kan toestromen (ook van oostelijk gelegen akkers)

