

Aanleg landschapselementen Herinrichting Winterswijk-Oost

Plan voor het aanleggen van een aantal landschapselementen in het kader van de Herinrichting Winterswijk-Oost.

Projectnummer: 1527

Datum: 8 juli 2014



Opdrachtgever: Dienst Landelijk Gebied, Kernteam Achterhoek. Contactpersoon: mw. Enneke Tiggeloven.

Opdrachtnemer: Agrarische natuurvereniging PAN. Contactpersoon: Jan Stronks.



Inleiding

Voor het aanleggen van landschapselementen in het kader van de Herinrichting Winterswijk-Oost hebben zich 12 deelnemers gemeld. Na een eerste check zijn er 6 deelnemers overgebleven die gebruik kunnen maken van deze regeling. De agrarische natuurvereniging PAN heeft van Dienst Landelijk Gebied de opdracht gekregen om voor deze deelnemers plannen te maken voor de gewenste landschapselementen en begrotingen op te stellen van de inrichtingskosten. In dit document zijn deze plannen en begrotingen opgenomen. Uiteindelijk zijn er van de 6 deelnemers nog twee deelnemers afgevallen, zodat er uiteindelijk nog 4 deelnemers overbleven met in totaal 7 aan te leggen landschapselementen.

Tabel 1 geeft een overzicht van de aan te leggen landschapselementen. In figuur 1 is de topografische ligging van de aan te leggen landschapselementen opgenomen.

Tabel 1. Overzicht van de aan te leggen landschapselementen.

nr.	naam	landschapselement	oppervlak omvorming cultuurgrond (m2)
1	Tenkink	houtsingel	4200
3	Godziejewski	bosmantel Hellekampsweg	5636
3	Godziejewski	uitbreiding bosje Heurntjesweg	545
3	Godziejewski	laanbeplanting Heurntjesweg	720
4	Kroon	bosje	2600
9	Willink	houtsingel	1512
9	Willink	laanbeplanting	310
		totalen:	15523

Figuur 1. Overzichtskaart van de aan te leggen landschapselementen.



● projectlocaties

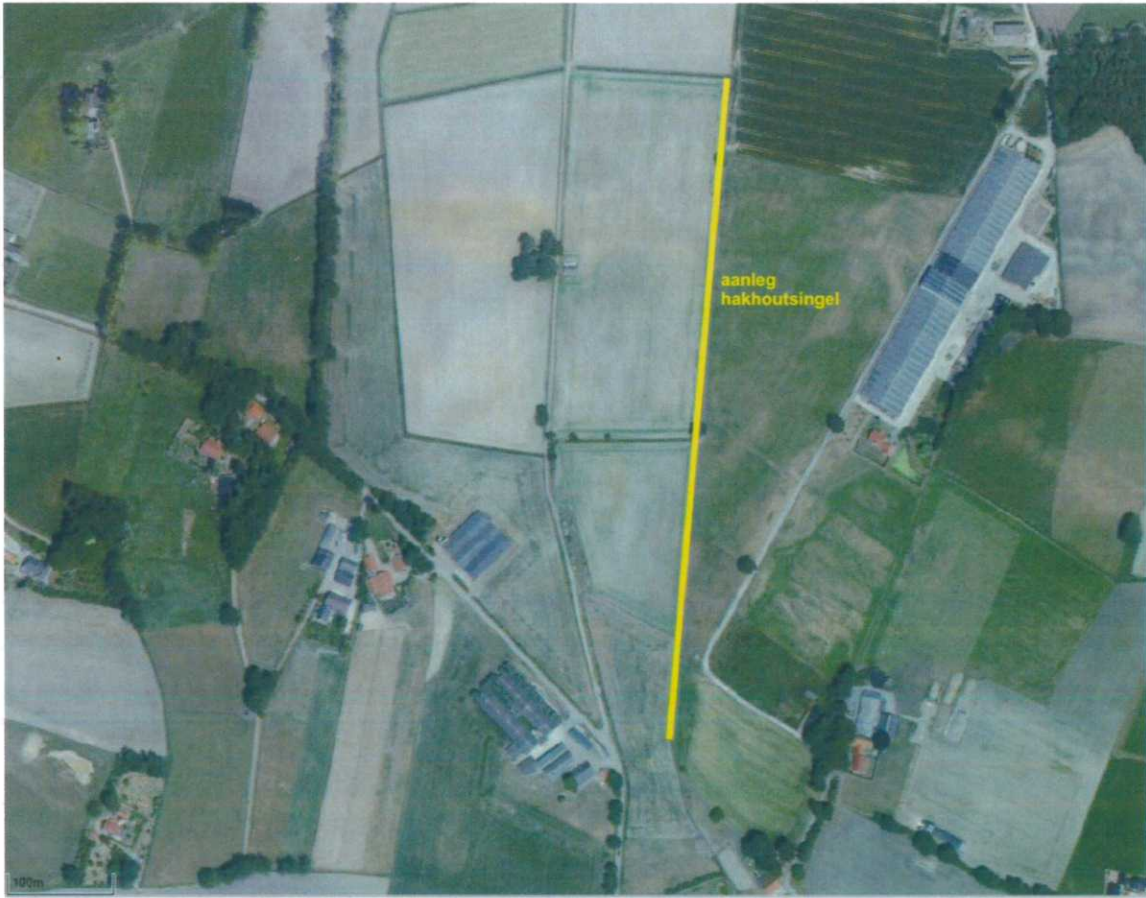
Inrichtingsplannen

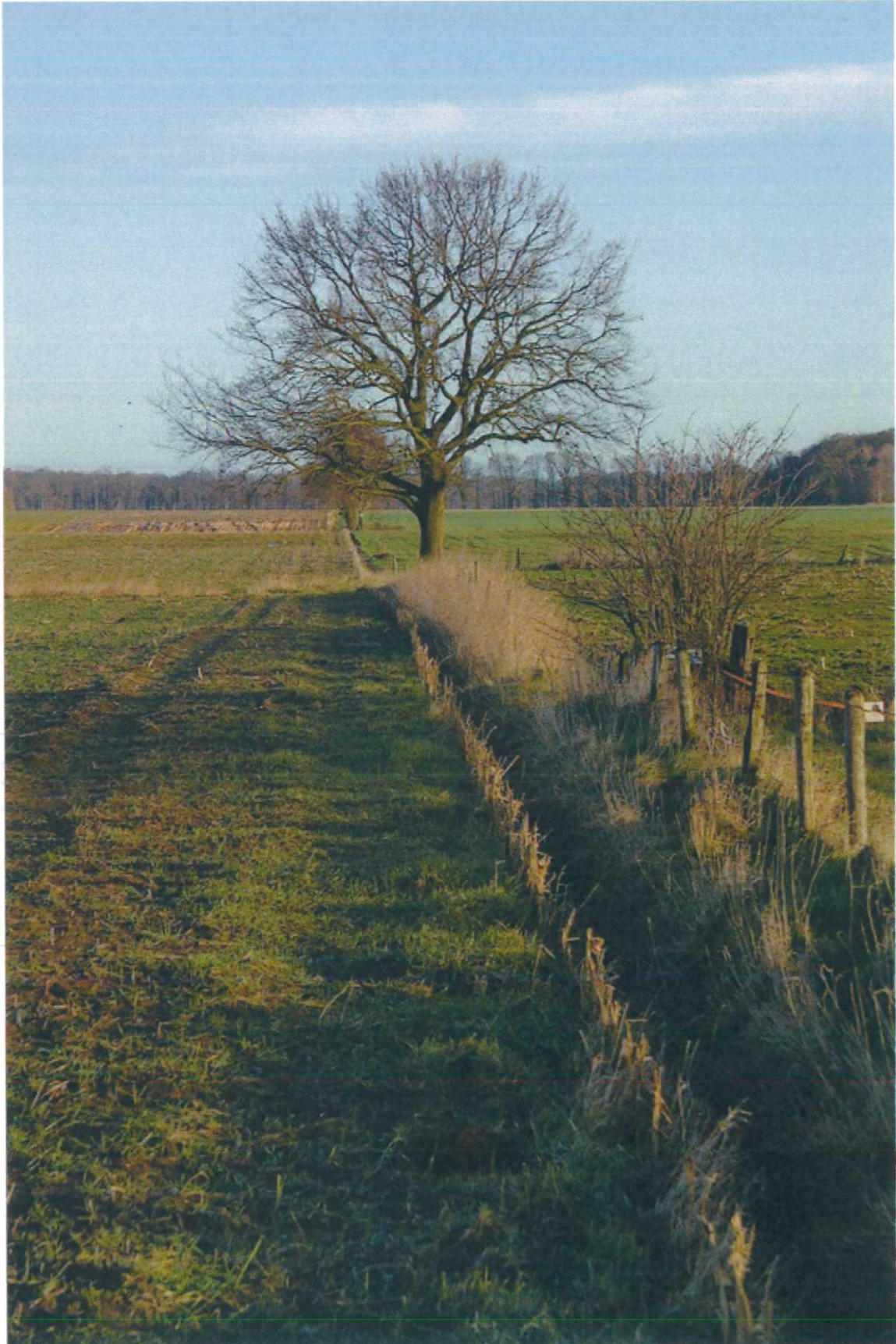
Werkplan PAN-1527-1. Aanleg hakhoutsingel, Tenkink, Kotten.

Het plan is om over een lengte van 600 meter een hakhoutsingel aan te leggen met een breedte van 6 meter, pal langs de grens met Duitsland. Door aanleg van dit element wordt de megastal aan Duitse zijde deels aan het oog onttrokken vanaf Nederlandse zijde gezien, hetgeen landschappelijk gezien een flinke verbetering is. De locatie van de aan te leggen houtsingel is momenteel in gebruik als bouwland. Enkele eiken en elzen markeren hier de grens. Deze bomen blijven gehandhaafd.

Uit te voeren werkzaamheden:

- Aanleg van een greppel langs de westzijde van het element met behulp van een kraan. Lengte 600 meter, breedte bovenzijde 1 meter, diepte 40 cm, hellingshoek taluds 45 graden. De vrijkomende grond wordt op het beplantingsvlak gedeponeed en geëgaliseerd. De greppel wordt aangelegd om een harde grens te creëren naar de zijde van het bouwland en om overtollig regenwater dat hier op het land met de lemige ondergrond blijft staan af te voeren. Inclusief de aan te leggen greppel wordt de houtsingel singel 7 meter breed.
- Aanplant van 1200 stuks tweejarig bosplantsoen met een lengte van 60 tot 100 cm in wildverband, waarbij groepsgewijze menging wordt toegepast, d.w.z. dat 5 tot 15 stuks van dezelfde soort in groepjes bijeen worden geplant om te voorkomen dat één soort gaat overheersen. De gemiddelde plantafstand is 1,5 x 1,5 meter. De minimale plantafstand tot de buitenrand van het element is 1,5 meter. De volgende soorten worden aangeplant: hazelaar 100 st., eenstijlige meidoorn 150 st., wilde appel 25 st., zoete kers 25 st., sleedoorn 100 st., zomereik 25 st., vuilboom 500 st., hondsroos 50 st., fladderiep 25 st. en Gelderse roos 200 st..





Werkplan PAN-1527-3. Aanleg beplantingen, Godziejewski, Miste.

Het plan is om verschillende landschapselementen aan te leggen verdeeld over twee locaties: Hellekampseweg en Heurntjesweg.

Locatie Hellekampseweg

Op de locatie Hellekampseweg wordt over een lengte van ruim 600 meter langs bestaande beplanting bosplantsoen aangeplant met als doel dat zich hier een bosmantel kan ontwikkelen. Op deze locatie worden twee beplantingsstroken aangelegd. Op de grenzen met het agrarisch perceel worden greppels aangelegd. De beplantingsstrook langs de Hellekampseweg heeft een gemiddelde breedte van 8 meter en een lengte van 192 meter. De beplantingsstrook langs de oost- en noordzijde van het landbouwperceel heeft een breedte van 10 meter en een lengte van 410 meter. De aangegeven breedtes zijn inclusief de aan te leggen greppels.

Uit te voeren werkzaamheden:

- Aanleg van een greppel op de grenzen van de beplantingsstroken met het aangrenzende agrarische perceel met behulp van een kraan. Ook op de kopse einden, langs de inritten naar het perceel worden deze greppels aangelegd en in de noordelijke beplantingsstrook komen twee doorsteken zodat overtollig water naar de achterliggende sloot weg kan. Lengte 647 meter, breedte bovenzijde 1 meter, diepte 40 cm, hellingshoek taluds 45 graden. De vrijkomende grond wordt op het beplantingsvlak gedeponerd en geëgaliseerd. De greppel wordt aangelegd om een harde grens te creëren naar de zijde van het agrarische perceel.
- Aanplant van 1835 stuks tweejarig bosplantsoen met een lengte van 60 tot 100 cm in wildverband, waarbij groepsgewijze menging wordt toegepast, d.w.z. dat 5 tot 15 stuks van dezelfde soort in groepjes bijeen worden geplant om te voorkomen dat één soort gaat overheersen. Het gemiddelde plantverband is 1,5 x 1,5 meter. De minimale plantafstand tot de greppel is 1,5 meter. Vóór uitvoering van de aanplant is geen bodembewerking noodzakelijk; op het perceel wordt dit jaar mais verbouwd. In de plantsoenlijst is een overzicht weergegeven van het te planten plantmateriaal.





Locatie Heurntjesweg

Op deze locatie is de aanleg van laanbeplanting en de uitbreiding van een bosje gewenst. De laanbeplanting wordt hier aangelegd omdat de laanbeplanting op locatie tussen het onverharde fietspad en de onverharde Heurntjesweg grotendeels bestaat uit oude grove dennen die aan het aftakelen zijn. Om op termijn in de zeer smalle strook tussen het fietspad en de weg de laanbeplanting te vernieuwen is vrijwel onmogelijk. Ten behoeve van de aan te leggen laanbeplanting is een strook van 3 meter breedte beschikbaar. Op de grens met het weiland wordt een greppel aangelegd, welke onderdeel uitmaakt van de aan te leggen laanbeplanting. Het aanwezige bosje wordt uitgebreid in westelijke richting waardoor het aangrenzende graslandperceel makkelijker te bewerken is; er wordt een moeilijk te bewerken hoekje van het graslandperceel afgehaald. De oppervlakte van de uitbreiding van het bosje is 545 m². Ook hier wordt op de grens met het weiland een greppel aangelegd. Ook deze greppel maakt onderdeel uit van het bosje.

Uit te voeren werkzaamheden:

- **Laanbeplanting.** De lengte van deze te realiseren laanbeplanting is 240 meter. Op de grens van de beplantingsstrook en het weiland wordt een greppel aangelegd met behulp van een kraan. Ook op de kopse einden, langs de inritten naar het perceel worden deze greppels aangelegd. Lengte 248 meter, breedte bovenzijde 1 meter, diepte 40 cm, hellingshoek taluds 45 graden. De vrijkomende grond wordt op het beplantingsvlak gedeponereerd en geëgaliseerd. De greppel wordt aangelegd om een harde grens te creëren naar de zijde van het agrarische perceel. De laanbomen, wintereiken, maat 10-12, worden geplant en voorzien van een boompaal. De plantafstand is 3 meter. In totaal worden 80 bomen geplant.

- **Uitbreiding bosje.** Op de grens van het beplantingsvak en het weiland en de inrit naar het weiland wordt een greppel aangelegd met behulp van een kraan. Lengte 55 meter, breedte bovenzijde 1 meter, diepte 40 cm, hellingshoek taluds 45 graden. De vrijkomende grond wordt op het beplantingsvlak gedeponereerd en geëgaliseerd. De greppel wordt aangelegd om een harde grens te creëren naar de zijde van het agrarische perceel. Aanplant van 200 stuks tweejarig bosplantsoen met een lengte van 60 tot 100 cm in wildverband, waarbij groepsgewijze menging wordt toegepast, d.w.z. dat 5 tot 15 stuks van dezelfde soort in groepjes bijeen worden geplant om te voorkomen dat één soort gaat overheersen. Het gemiddelde plantverband is 1,5 x 1,5 meter. De minimale plantafstand tot aan de aan te leggen greppel is 1,5 meter. In de plantsoenlijst is een overzicht weergegeven van het te planten plantmateriaal.



Plantsoenlijst locaties Hellekampsweg en Heurntjesweg

soort		Aan te planten stuks				totalen
		Hellekampsweg		Heurntjesweg		
Nederlandse naam	Wetenschappelijke naam	bosmantel 1	bosmantel 2	laanbeplanting	uitbreiding bosje	
<i>bosplantsoen 60-80 cm</i>						
Haagbeuk	<i>Carpinus betulus</i>				25	25
Hazelaar	<i>Corylus avellana</i>	125	200		25	350
Eenstijlige meidoorn	<i>Crataegus monogyna</i>	175	200		25	400
Beuk	<i>Fagus sylvatica</i>				25	25
Wilde appel	<i>Malus sylvestris</i>		15			15
Mispel	<i>Mespilus germanica</i>		10			10
Zoete kers	<i>Prunus avium</i>		25			25
Vogelkers	<i>Prunus padus</i>		100			100
Sleedoorn	<i>Prunus spinosa</i>		200			200
Wintereik	<i>Quercus petraea</i>				75	75
Sporkehout of Vuilboom	<i>Rhamnus frangula</i>	100	200			300
Hondsroos	<i>Rosa canina</i>		100			100
Boswilg	<i>Salix caprea</i>	25	25			50
Gewone vlier	<i>Sambucus nigra</i>	35	100			135
Wilde lijsterbes	<i>Sorbus aucuparia</i>	50	150			200
Zomerlinde	<i>Tilia platyphyllos</i>				25	25
Gelderse roos	<i>Viburnum opulus</i>	25	150			175
Tamme kastanje	<i>Castanea sativa</i>		25			25
totalen bosplantsoen:		535	1500	0	200	2235
<i>laanbomen maat 10-12</i>						
Wintereik	<i>Quercus petraea</i>			80		80
totalen laanbomen 10-12:				80		80

Werkplan PAN-1527-4. Aanleg bosje, Kroon, Winterswijk.

Het plan is om een bosje aan te leggen op de locatie van een graslandje langs de Ratumsebeek. Aanleg van het bosje is hier wenselijk om de ecologische infrastructuur van de Ratumsebeek en aangrenzende beek begeleidende bossen te versterken. Daarnaast is het wenselijk als buffer van het landgoed naar de uitbreidende bebouwde kom van Winterswijk. De bestemming van het perceel is momenteel cultuurgrond. De oppervlakte van de te bebossen locatie is 0,26 hectare.

Het plan is vooral boomvormende soorten te planten die thuishoren in beek begeleidende bossen. Langs de zuidelijk rand van het perceel worden vooral struikvormers geplant op plekken waar momenteel geen opgaande bomen in deze rand staan, zodat zich hier een bosmantel kan vormen.

Uit te voeren werkzaamheden:

-Aanplant van in totaal 1150 stuks tweejarig bosplantsoen met een lengte van 60 tot 100 cm in wildverband, met een gemiddelde plantafstand van 1,5 x 1,5 meter, waarbij groepsgewijze menging wordt toegepast, d.w.z. dat 5 tot 15 stuks van dezelfde soort in groepjes bijeen worden geplant om te voorkomen dat één soort gaat overheersen. In de plantsoenlijst is aangegeven welke soorten en welke aantallen bosplantsoen aangeplant worden. Voordat de percelen worden beplant moet de begroeiing zo kort mogelijk worden gemaaid waarbij het maaisel wordt afgevoerd. Het bosplantsoen wordt vervolgens in de onbewerkte grond geplant.





Plantsoenlijst

soort		aantal stuks bosplantsoen
Nederlandse naam	Wetenschappelijke naam	
Zwarte els	<i>Alnus glutinosa</i>	75
Haagbeuk	<i>Carpinus betulus</i>	125
Hazelaar	<i>Corylus avellana</i>	50
Eenstijlige meidoorn	<i>Crataegus monogyna</i>	75
Wilde kardinaalsmuts	<i>Euonymus europaeus</i>	25
Gewone es	<i>Fraxinus excelsior</i>	50
Zwarte populier	<i>Populus nigra</i>	50
Zoete kers	<i>Prunus avium</i>	50
Vogelkers	<i>Prunus padus</i>	50
Sleedoorn	<i>Prunus spinosa</i>	50
Zomereik	<i>Quercus robur</i>	250
Sporkehout of Vuilboom	<i>Rhamnus frangula</i>	50
Hondsroos	<i>Rosa canina</i>	25
Boswilg	<i>Salix caprea</i>	25
Wilde lijsterbes	<i>Sorbus aucuparia</i>	25
Winterlinde	<i>Tilia cordata</i>	25
Zomerlinde	<i>Tilia platyphyllos</i>	25
Fladderiep of Steeliep	<i>Ulmus laevis</i>	75
Gelderse roos	<i>Viburnum opulus</i>	50
	totalen:	1150

Werkplan PAN-1527-9. Aanleg houtsingel en laanbeplanting, Willink, Woold

Over een lengte van 120 meter wordt een houtsingel aangelegd met een breedte van 10 meter, haaks op de Boven-Slinge. Op deze locatie lag ruim honderd jaar geleden ook een bosje / brede houtsingel tussen twee essen (oude bouwlanden). Daarnaast wordt langs de oostzijde van de Olden Goorweg laanbeplanting aangelegd met een lengte van 155 meter in het verlegde van de aanwezige laanbeplanting (een restant?) nabij de kruising met de Greversweg. Belangrijkste doel van deze beplanting is om het zicht te ontnemen op het industrieterrein vanaf de Greversweg.

Uit te voeren werkzaamheden:

- **Laanbeplanting.** De greppel langs de oostzijde van de Olden Goorweg wordt over een lengte van 155 meter met behulp van een graafmachine 2 meter naar het oosten verplaatst waardoor de wegberm hier twee meter breder wordt en er ruimte ontstaat voor het aanplanten van laanbomen. De laanbomen, zomereiken maat 10-12, worden geplant en voorzien van een boompaal. De plantafstand is 8 meter. Voor de woningen aan de westzijde van de Greversweg worden geen bomen geplant om het uitzicht vanaf deze woningen naar het oosten niet teniet te doen. In totaal worden 14 bomen geplant.

- **Houtsingel.** Langs de noord-, west- en zuidzijde van het element wordt een ondiepe greppel gegraven ter bescherming van de houtsingel. De vrijkomende grond wordt op de houtsingel gedeponerd en geëgaliseerd. Deze greppels zijn 40 cm diep en hebben een breedte van 1 meter, gemeten op de insteek. De totale lengte van deze greppels is 252 meter. Inclusief deze greppels is de houtsingel 12 meter breed. Ten westen van de singel blijft een doorgang gespaard van 6 meter breed voor landbouwvoertuigen als verbinding tussen het zuidelijke en het noordelijke bouwland. Een dergelijke doorgang was hier ruim honderd jaar geleden ook aanwezig. De singel wordt aangeplant met 455 stuks tweejarig bosplantsoen met een lengte van 60 tot 100 cm in wildverband, waarbij groepsgewijze menging wordt toegepast, d.w.z. dat 5 tot 15 stuks van dezelfde soort in groepjes bijeen worden geplant om te voorkomen dat één soort gaat overheersen. De minimale plantafstand tot de buitenrand van het element is 1,5 meter. Het gemiddelde plantverband is 1,5 x 1,5 meter. In het midden worden vooral de boomvormers geplant en langs de randen vooral de struikvormende soorten. De volgende soorten worden aangeplant: hazelaar 25 st., eenstijlige meidoorn 75 st., wilde appel 10 st., zoete kers 25 st., sleedoorn 45 st., zomereik 25 st., vuilboom 25 st., lijsterbes 25 st., hondsroos 25 st., fladderiep 25 st., zwarte els 50 st., winterlinde 25 st., haagbeuk 25 st., gewone vlier 25 st. en Gelderse roos 25 st..



