

Landschappelijke inpassing Grote Veldweg 4-6-8 in Corle

Ons streven is een behoud van een aantrekkelijk landschap met karakteristieke landschappelijke elementen. Het behouden en versterken van deze karakteristieke elementen vinden wij heel belangrijk.

Door gebruik te maken van inheemse plantensoorten uit de omgeving (bijv. lijsterbes, gewone vogelkers en kardinaalsmuts) wordt onze boerderij en bedrijf visueel vervlochten met de omgeving.

Wij passen zoveel mogelijk streekeigen soorten toe met een hoge ecologische waarde, planten die na de bloei ook nog bessen geven en daarnaast ook nog waardplant zijn voor (nacht) vlinderrupsen.

Grote variatie aan soorten, maar ook in hoogte om zoveel mogelijk leven aan te trekken.

De nectar tijdens de bloei komt ten goede aan de bijen, hommels en vlinders en nadien de bessen voor de vogels.

1 Voorzijde (Grote Veldweg):

Beplantingsstrook aanleggen van ca. 300 cm breed, zodat er een mooie afscheiding ontstaat tussen tuin en bedrijfsperceel. Tevens wordt het aangezicht vanaf de Grote Veldweg enorm verbeterd.

2 Noord- en oostzijde:

Houtsingel uitbreiden t.b.v. de erfelijke afscheiding (totale breedte ca. 350 à 400 cm)

3 Noordzijde:

Boomgaard uitbreiden (totaal 15 stuks)

4 Westzijde:

Houtsingel aanleggen langs de bestaande eiken

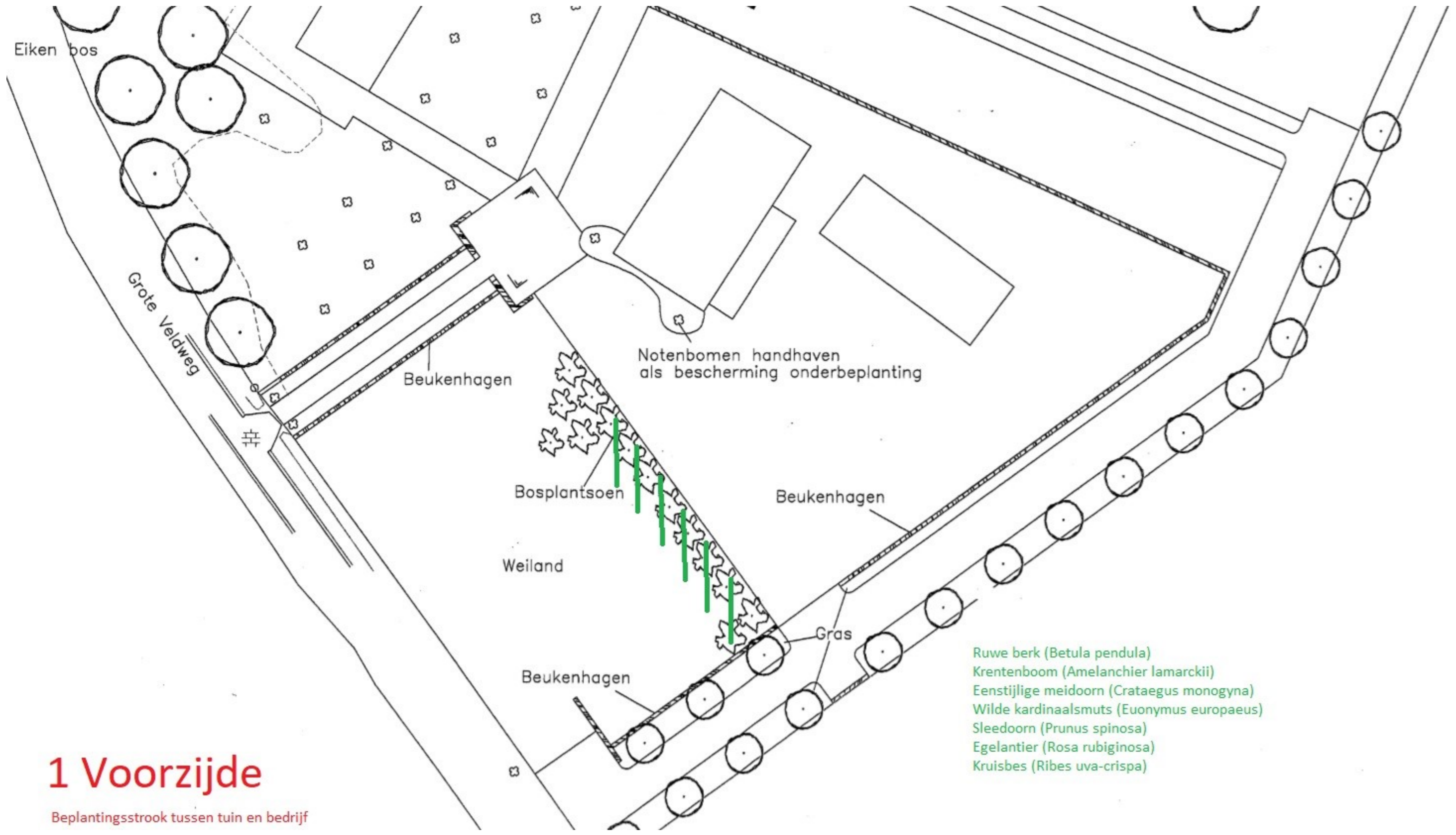
Voor verdere uitleg verwijzen wij naar de bijbehorende tekeningen.

Algemeen:

Het tuinontwerp, tuinadvies en tuinaanleg besteden wij uit aan Hendriks Hoveniers te Didam.

Gemengd bosplantsoen met een plantafstand van ca. 100 cm en een hoogte van ca. 80-100 cm wordt in groepjes van 3 tot 5 stuks geplant.

Berkenbomen met een plantafstand van ca. 500 cm en een hoogte van ca. 400 cm.

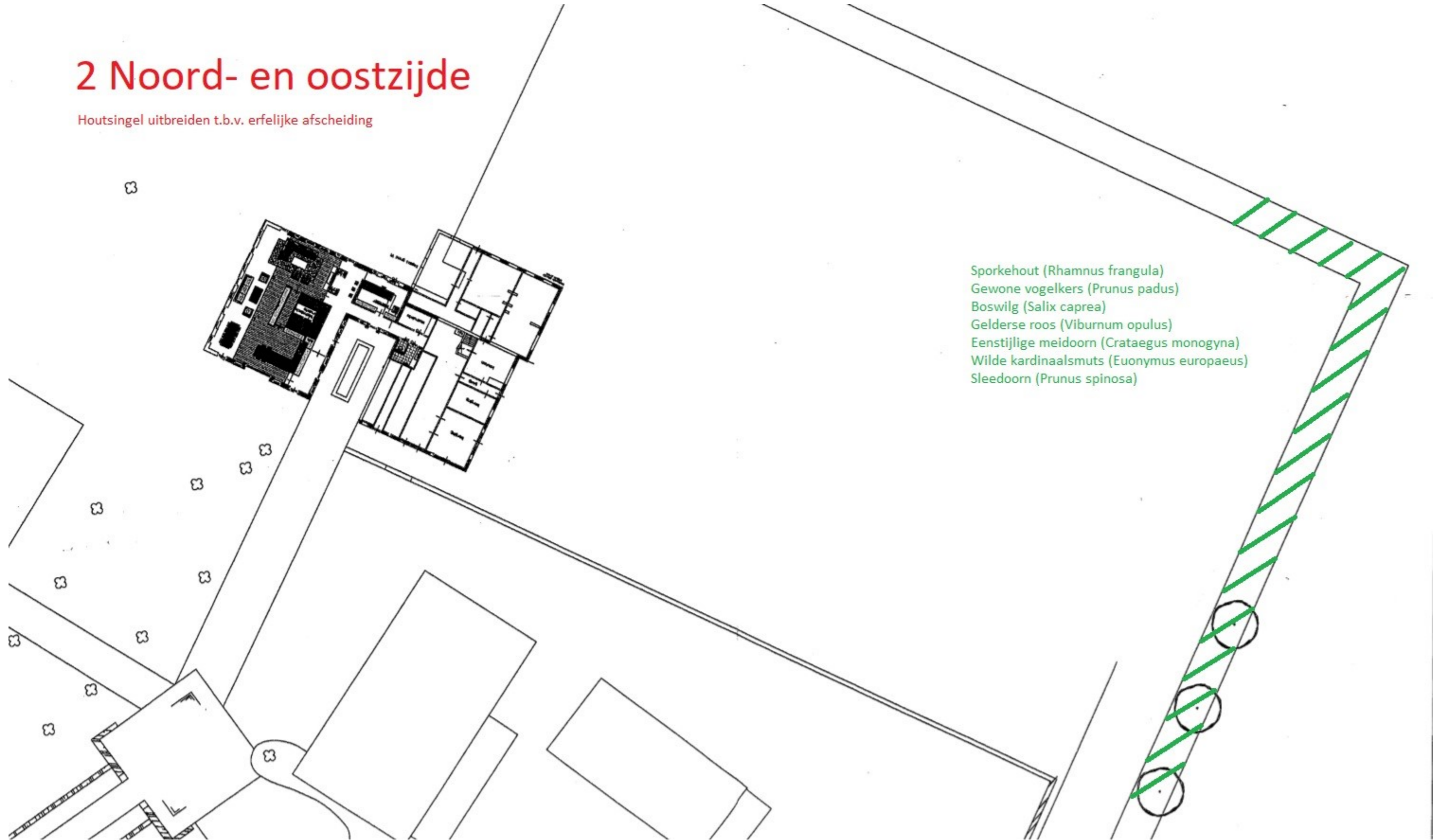


1 Voorzijde

Beplantingsstrook tussen tuin en bedrijf

2 Noord- en oostzijde

Houtsingel uitbreiden t.b.v. erfelijke afscheiding



3 Noordzijde

Boomgaard uitbreiden



Appelboom
Perenboom
Kersenboom
Pruimenboom

4 Westzijde

Houtsingel langs bestaande eiken

- Sporkehout (*Rhamnus frangula*)
- Wilde liguster (*Ligustrum vulgare*)
- Wilde kamperfoelie (*Lonicera periclymenum*)
- Kruisbes (*Ribes uva-crispa*)
- Wilde kadinaalsmuts (*Euonymus europaeus*)
- Sleedoorn (*Prunus spinosa*)

